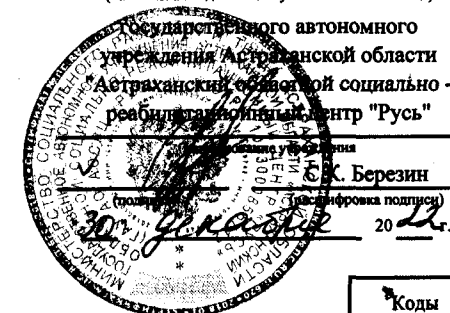


Приложение № 1 к Порядку

Утверждаю

Директор

(наименование должности уполномоченного лица)



Государственное автономное учреждение Астраханской области  
"Астраханский областной социально-реабилитационный центр "Русь"

И. В. Березин

20 12 г.

План финансово-хозяйственной деятельности на 20 22 г.  
(на 20 22 г. и плановый период 20 23 и 20 24 годов<sup>1</sup>)

от 30 декабря 2022 г.<sup>2</sup>

Орган, осуществляющий функции и полномочия учредителя

Министерство социального развития и труда Астраханской области

государственное автономное учреждение Астраханской области "Астраханский областной социально-реабилитационный центр "Русь"

Учреждение

Единица измерения: руб.

Дата

по Сводному реестру

12200511

глава по БК

148

по Сводному реестру

122H5781

ИНН

3018010742

КПП

301801001

по ОКЕИ

383

Раздел 1. Поступления и выплаты

Наименование показателя	Код строки	Код по бюджетной классификации Российской Федерации <sup>3</sup>	Аналитический код <sup>4</sup>	Сумма			за пределами планового периода
				на 20 22 г. текущий финансовый год	на 20 23 г. первый год планового периода	на 20 24 г. второй год планового периода	
1	2	3	4	5	6	7	8
Остаток средств на начало текущего финансового года <sup>5</sup>	0001	x	x	1 403 161,61			
Остаток средств на конец текущего финансового года <sup>5</sup>	0002	x	x				
<b>Доходы, всего:</b>	<b>1000</b>			<b>105 787 010,30</b>	<b>62 088 106,84</b>	<b>61 483 338,84</b>	
в том числе:							
доходы от собственности, всего	1100	120					
в том числе:	1110						
доходы от оказания услуг, работ, компенсации затрат учреждений, всего	1200	130		104 228 289,10	62 088 106,84	61 483 338,84	
в том числе:							
субсидии на финансовое обеспечение выполнения государственного (муниципального) задания за счет средств бюджета	1210	130		96 331 360,74	56 442 247,00	55 837 479,00	
доходы от оказания платных услуг, работ	1220	130		7 736 928,36	5 645 859,84	5 645 859,84	
безвозмездные денежные поступления	1220	150		160 000,00			
прочие доходы	1220	180		0,00			
доходы от штрафов, пеней, иных сумм принудительного изъятия, всего	1300	140					

в том числе:	1310	140					
безвозмездные денежные поступления, всего	1400	150			1 558 721,20		
в том числе:							
субсидии на иные цели	1410	150			1 558 721,20		
прочие доходы, всего	1500	180			0,00		
в том числе:							
целевые субсидии	1510	180			0,00		
субсидии на осуществление капитальных вложений	1520	180					
доходы от операций с активами, всего	1900						
в том числе:							
прочие поступления, всего <sup>6</sup>	1980	x			0,00		
из них:	1981	510			0,00		x
<b>Расходы, всего</b>	<b>2000</b>	<b>x</b>			<b>107 190 171,91</b>	<b>62 088 106,84</b>	<b>61 483 338,84</b>
<i>в том числе за счет средств субсидии на финансовое обеспечение выполнения государственного (муниципального) задания за счет средств бюджета:</i>	<i>2100</i>	<i>x</i>			<i>96 331 360,74</i>	<i>56 442 247,00</i>	<i>55 837 479,00</i>
в том числе:							
оплата труда	2110	111			58 147 826,71	36 119 901,00	36 119 901,00
в том числе:							
оплата труда управленческого и вспомогательного персонала	2110	111	000001		32 492 223,33	21 626 763,00	21 626 763,00
оплата труда основного персонала в соответствии с Указами №597, №1688	2110	111	000002		25 655 603,38	14 493 138,00	14 493 138,00
прочие выплаты персоналу, в том числе компенсационного характера	2120	112	000001		0,00		
иные выплаты, за исключением фонда оплаты труда учреждения, для выполнения отдельных полномочий	2130	113					
взносы по обязательному социальному страхованию на выплаты по оплате труда работников и иные выплаты работникам учреждений, всего	2140	119			17 377 516,62	10 908 546,00	10 908 546,00
в том числе:							
на выплаты по оплате труда	2141	119			17 377 516,62	10 908 546,00	10 908 546,00
в том числе:							
на выплаты по оплате труда управленческого и вспомогательного персонала	2141	119	000001		9 813 117,65	6 531 613,00	6 531 613,00
на выплаты по оплате труда основного персонала в соответствии с Указами №597, №1688	2141	119	000002		7 564 398,97	4 376 933,00	4 376 933,00
на иные выплаты работникам	2142	119					
денежное довольствие военнослужащих и сотрудников, имеющих специальные звания	2150	131					
иные выплаты военнослужащим и сотрудникам, имеющим специальные звания	2160	134					
страховые взносы на обязательное социальное страхование в части выплат персоналу, подлежащих обложению страховыми взносами	2170	139					
социальные и иные выплаты населению, всего	2200	300					
в том числе:							
из них:	2210	320					
социальное обеспечение детей-сирот и детей, оставшихся без попечения родителей	2212	360					
уплата налогов, сборов и иных платежей, всего	2300	850			1 367 186,84	1 000 849,00	923 861,00

из них:							
налог на имущество организаций и земельный налог	2310	851	000001	1 334 398,84	976 269,00	901 171,00	x
Федерации, а также государственная пошлина	2320	852	000001	32 788,00	23 249,00	21 461,00	x
уплата штрафов (в том числе административных), пеней, иных платежей	2330	853	000001	0,00	1 331,00	1 229,00	x
безвозмездные перечисления организациям и физическим лицам, всего	2400	x					x
из них:	2410	810					x
взносы в международные организации	2420	862					x
прочие выплаты (кроме выплат на закупку товаров, работ, услуг)	2500	x					x
исполнение судебных актов Российской Федерации и мировых соглашений по возмещению вреда, причиненного в результате деятельности учреждения	2520	831					x
расходы на закупку товаров, работ, услуг, всего <sup>7</sup>	2600	x					
в том числе:							
закупку научно-исследовательских и опытно-конструкторских работ	2610	241					
закупку товаров, работ, услуг в сфере информационно-коммуникационных технологий	2620	242					
закупку товаров, работ, услуг в целях капитального ремонта государственного (муниципального) имущества	2630	243					
прочую закупку товаров, работ и услуг, всего	2640	244		14 434 351,10	6 181 798,00	5 825 645,00	
из них:							
прочие расходы			000001	3 353 577,37	1 509 017,00	1 509 017,00	
услуги связи			221000	82 800,00	41 400,00	41 400,00	
коммунальные услуги			223000	1 215 833,73	382 580,00	353 151,00	
услуги по охране			227000	80 940,00	0,00	0,00	
продукты питания			340100	7 955 900,00	3 255 900,00	3 005 446,00	
медикаменты			340200	1 745 300,00	992 901,00	916 631,00	
закупка энергетических ресурсов	2641	247	223000	5 004 479,47	2 231 153,00	2 059 526,00	
в том числе за счет средств от оказания услуг (выполнения работ) на платной основе и от иной приносящей доход деятельности:							
на выплаты персоналу, всего	2650	x		9 300 089,97	5 645 859,84	5 645 859,84	x
в том числе:							
оплата труда	2651	111		2 068 374,03	1 693 757,95	1 693 757,95	x
в том числе:							
оплата труда управленческого и вспомогательного персонала	2651	111	000001	1 387 483,33	1 012 867,25	1 012 867,25	x
	2651	111	000002	680 890,70	680 890,70	680 890,70	x
прочие выплаты персоналу, в том числе компенсационного характера	2652	112	000001	557,85			x
иные выплаты, за исключением фонда оплаты труда учреждения, для выполнения отдельных полномочий	2653	113					x
взносы по обязательному социальному страхованию на выплаты по оплате труда работников и иные выплаты работникам учреждений, всего	2654	119		623 293,96	510 159,90	510 159,90	x
в том числе:							
на выплаты по оплате труда	2141	119		623 293,96	510 159,90	510 159,90	x
в том числе:							
на выплаты по оплате труда управленческого и вспомогательного персонала	2141	119	000001	418 209,68	305 075,62	305 075,62	x
на выплаты по оплате труда основного персонала в соответствии с Указами №597, №1688	2141	119	000002	205 084,28	205 084,28	205 084,28	x
уплата налогов, сборов и иных платежей, всего	2660	850		29 365,38	30 000,00	30 000,00	x

из них:	2661	851					x
иные налоги (включаемые в состав расходов) в бюджеты бюджетной системы Российской Федерации	2662	852			20 000,00	20 000,00	20 000,00
уплата штрафов (в том числе административных), пеней, иных платежей	2663	853	000001		9 365,38	10 000,00	10 000,00
прочие выплаты (кроме выплат на закупку товаров, работ, услуг)	2670	x					x
исполнение судебных актов Российской Федерации и мировых соглашений по возмещению	2680	831					x
расходы на закупку товаров, работ, услуг, всего <sup>7</sup>	2690	x					
в том числе:							
закупку научно-исследовательских и опытно-конструкторских работ	2691	241					
закупку товаров, работ, услуг в сфере информационно-коммуникационных технологий	2692	242					
(муниципального) имущества	2693	243					
прочую закупку товаров, работ и услуг, всего	2694	244			6 578 498,75	3 411 941,99	3 411 941,99
из них:							
прочие расходы			000001		5 471 961,15	2 656 316,99	2 656 316,99
услуги связи			221000		32 000,00	12 000,00	12 000,00
коммунальные услуги			223000		0,00	0,00	0,00
продукты питания			340100		759 412,60	472 500,00	472 500,00
корма для животных			340102		44 000,00		
медикаменты			340200		271 125,00	271 125,00	271 125,00
капитальные вложения в объекты государственной (муниципальной) собственности, всего	2700	400					
строительство (реконструкция) объектов недвижимого имущества государственными (муниципальными) учреждениями	2710	407					
<i>в том числе за счет средств субсидии, предоставляемые в соответствии с абзацем вторым пункта 1 статьи 78.1 Бюджетного кодекса Российской Федерации:</i> <i>на выплаты персоналу, всего</i>	<i>2800</i>	<i>x</i>			<i>1 558 721,20</i>		<i>x</i>
в том числе:							
оплата труда	2810	111	000001				x
оплата отпусков и выплата компенсации за неиспользованные отпуска	2810	111	000001				x
прочие выплаты персоналу, в том числе компенсационного характера	2811	112					x
иные выплаты, за исключением фонда оплаты труда учреждения, для выполнения отдельных	2812	113					x
взносы по обязательному социальному страхованию на выплаты по оплате труда работников и	2813	119	000001				x
взносы по обязательному социальному страхованию на выплаты по оплате отпусков и компенсации за неиспользованные отпуска, всего	2813	119	000001				x
уплата налогов, сборов и иных платежей, всего	2820	850					x
из них:	2821	851					x
иные налоги (включаемые в состав расходов) в бюджеты бюджетной системы Российской Федерации, а также государственная пошлина	2822	852					x
уплата штрафов (в том числе административных), пеней, иных платежей	2823	853					x
прочие выплаты (кроме выплат на закупку товаров, работ, услуг)	2830	x					x
вреда, причиненного в результате деятельности учреждения	2831	831					x
расходы на закупку товаров, работ, услуг, всего <sup>7</sup>	2840	x					x

закупку научно-исследовательских и опытно-конструкторских работ	2841	241				
закупку товаров, работ, услуг в сфере информационно-коммуникационных технологий	2842	242				
(муниципального) имущества	2843	243				
прочую закупку товаров, работ и услуг, всего	2844	244		1 558 721,20		
из них:						
прочие расходы			000001	1 558 721,20		
продукты питания						
прочие расходы (ГСМ)						
<i>в том числе за счет средств субсидии на осуществление капитальных вложений:</i>	2850	x				x
расходы на закупку товаров, работ, услуг, всего	2860	x				
(муниципального) имущества	2861	243				
капитальные вложения в объекты государственной (муниципальной) собственности, всего	2862	400				
строительство (реконструкция) объектов недвижимого имущества государственными	2863	407				
<b>Выплаты, уменьшающие доход, всего <sup>2</sup></b>	<b>3000</b>	<b>100</b>				<b>x</b>
в том числе:	3010					x
налог на добавленную стоимость <sup>3</sup>	3020					x
прочие налоги, уменьшающие доход <sup>4</sup>	3030					x
<b>Прочие выплаты, всего</b>	<b>4000</b>	<b>x</b>				<b>x</b>
из них:	4010	610				x

<sup>2</sup> Указывается дата подписания Плана, а в случае утверждения Плана уполномоченным лицом учреждения - дата утверждения Плана.

<sup>3</sup> В графе 3 отражаются:

по строкам 1100 - 1900 - коды аналитической группы подвида доходов бюджетов классификации доходов бюджетов;

по строкам 1980 - 1990 - коды аналитической группы вида источников финансирования дефицитов бюджетов классификации источников финансирования дефицитов бюджетов;

по строкам 2000 - 2652 - коды видов расходов бюджетов классификации расходов бюджетов;

налог на вмененный доход для отдельных видов деятельности);

по строкам 4000 - 4040 - коды аналитической группы вида источников финансирования дефицитов бюджетов классификации источников финансирования дефицитов бюджетов.

<sup>4</sup> В графе 4 указывается код классификации операций сектора государственного управления в соответствии с Порядком применения классификации операций сектора государственного управления, утвержденным приказом Министерства финансов

<sup>5</sup> По строкам 0001 и 0002 указываются планируемые суммы остатков средств на начало и на конец планируемого года, если указанные показатели по решению органа, осуществляющего функции и полномочия учредителя, планируются на этапе

<sup>6</sup> Показатели прочих поступлений включают в себя в том числе показатели увеличения денежных средств за счет возврата дебиторской задолженности прошлых лет, включая возврат предоставленных займов (микрозаймов), а также за счет возврата

<sup>7</sup> Показатели выплат по расходам на закупку товаров, работ, услуг, отраженные в строке 2600 Раздела 1 "Поступления и выплаты" Плана, подлежат детализации в Разделе 2 "Сведения по выплатам на закупку товаров, работ, услуг" Плана.

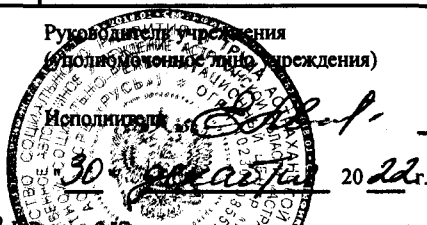
<sup>8</sup> Показатель отражается со знаком "минус".

<sup>9</sup> Показатели прочих выплат включают в себя в том числе показатели уменьшения денежных средств за счет возврата средств субсидий, предоставленных до начала текущего финансового года, предоставления займов (микрозаймов), размещения

Раздел 2. Сведения по выплатам на закупки товаров, работ, услуг<sup>10</sup>

№ п/п	Наименование показателя	Коды строк	Год начала закупки	Сумма			за пределами планового периода
				на 20 22 г. (текущий финансовый год)	на 20 23 г. (первый год планового периода)	на 20 24 г. (второй год планового периода)	
1	2	3	4	5	6	7	8
1	Выплаты на закупку товаров, работ, услуг, всего <sup>11</sup>	26000	х	27 576 050,52	11 824 892,99	11 297 112,99	
1.1	в том числе: по контрактам (договорам), заключенным до начала текущего финансового года без применения норм Федерального закона от 5 апреля 2013 г. № 44-ФЗ "О контрактной системе в сфере закупок товаров, работ, услуг для обеспечения государственных и муниципальных нужд" (Собрание законодательства Российской Федерации, 2013, № 14, ст. 1652; 2018, № 32, ст. 5104) (далее - Федеральный закон № 44-ФЗ) и Федерального закона от 18 июля 2011 г. № 223-ФЗ "О закупках товаров, работ, услуг отдельными видами юридических лиц" (Собрание законодательства Российской Федерации, 2011, № 30, ст. 4571; 2018, № 32, ст. 5135) (далее - Федеральный закон № 223-ФЗ) <sup>12</sup>	26100	х				
1.2	по контрактам (договорам), планируемым к заключению в соответствующем финансовом году без применения норм Федерального закона № 44-ФЗ и Федерального закона № 223-ФЗ <sup>12</sup>	26200	х				
1.3	по контрактам (договорам), заключенным до начала текущего финансового года с учетом требований Федерального закона № 44-ФЗ и Федерального закона № 223-ФЗ <sup>13</sup>	26300	х				
1.4	по контрактам (договорам), планируемым к заключению в соответствующем финансовом году с учетом требований Федерального закона № 44-ФЗ и Федерального закона № 223-ФЗ <sup>13</sup>	26400	х	27 576 050,52	11 824 892,99	11 297 112,99	
1.4.1	в том числе: за счет субсидий, предоставляемых на финансовое обеспечение выполнения государственного (муниципального) задания	26410	х				
1.4.1.1	в том числе: в соответствии с Федеральным законом № 44-ФЗ	26411	х				
1.4.1.2	в соответствии с Федеральным законом № 223-ФЗ <sup>14</sup>	26412	х	19 438 830,57	8 412 951,00	7 885 171,00	
1.4.2	за счет субсидий, предоставляемых в соответствии с абзацем вторым пункта 1 статьи 78.1 Бюджетного кодекса Российской Федерации	26420	х				
1.4.2.1	в том числе: в соответствии с Федеральным законом № 44-ФЗ	26421	х				
1.4.2.2	в соответствии с Федеральным законом № 223-ФЗ <sup>14</sup>	26422	х	1 558 721,20			
1.4.3	за счет субсидий, предоставляемых на осуществление капитальных вложений <sup>15</sup>	26430	х				
1.4.4	за счет средств обязательного медицинского страхования	26440	х				
1.4.4.1	в том числе: в соответствии с Федеральным законом № 44-ФЗ	26441	х				
1.4.4.2	в соответствии с Федеральным законом № 223-ФЗ <sup>14</sup>	26442	х				
1.4.5	за счет прочих источников финансового обеспечения	26450	х				
1.4.5.1	в том числе: в соответствии с Федеральным законом № 44-ФЗ	26451	х				
1.4.5.2	в соответствии с Федеральным законом № 223-ФЗ	26452	х	6 578 498,75	3 411 941,99	3 411 941,99	

2	Итого по контрактам, планируемым к заключению в соответствующем финансовом году в соответствии с Федеральным законом № 44-ФЗ, по соответствующему году закупки <sup>16</sup>	26500	x	*			
	в том числе по году начала закупки:	26510	.				
3	Итого по договорам, планируемым к заключению в соответствующем финансовом году в соответствии с Федеральным законом № 223-ФЗ, по соответствующему году закупки	26600	x	27 576 050,52	11 824 892,99	11 297 112,99	
	в том числе по году начала закупки:	26610					



Руководитель учреждения  
 (подполковник орденов, награждения)  
 Исполнительный директор

Директор  
 (должность)

Березин С.К.  
 (расшифровка подписи)

ведущий экономист  
 (должность)

Евсикова М.Е.  
 (фамилия, инициалы)

57-73-66  
 (телефон)

<sup>10</sup> В разделе 2 "Сведения по выплатам на закупку товаров, работ, услуг" Плана детализируются показатели выплат по расходам на закупку товаров, работ, услуг, отраженные в строке 2600 Раздела 1 "Поступления и выплаты" Плана.

<sup>11</sup> Плановые показатели выплат на закупку товаров, работ, услуг по строке 26000 Раздела 2 "Сведения по выплатам на закупку товаров, работ, услуг" Плана распределяются на выплаты по контрактам (договорам), заключенным (планируемым к заключению) в соответствии с гражданским законодательством Российской Федерации (строки 26100 и 26200), а также по контрактам (договорам), заключаемым в соответствии с требованиями законодательства Российской Федерации и иных нормативных правовых актов о контрактной системе в сфере закупок товаров, работ, услуг для государственных и муниципальных нужд, с детализацией указанных выплат по контрактам (договорам), заключенным до начала текущего финансового года (строка 26300) и планируемым к заключению в соответствующем финансовом году (строка 26400) и должны соответствовать показателям соответствующих граф по строке 2600 Раздела 1 "Поступления и выплаты"

<sup>12</sup> Указывается сумма договоров (контрактов) о закупках товаров, работ, услуг, заключенных без учета требований Федерального закона № 44-ФЗ и Федерального закона № 223-ФЗ, в случаях, предусмотренных указанными федеральными законами.

<sup>13</sup> Указывается сумма закупок товаров, работ, услуг, осуществляемых в соответствии с Федеральным законом № 44-ФЗ и Федеральным законом № 223-ФЗ.

<sup>14</sup> Государственным (муниципальным) бюджетным учреждением показатель не формируется.

<sup>15</sup> Указывается сумма закупок товаров, работ, услуг, осуществляемых в соответствии с Федеральным законом № 44-ФЗ.

<sup>16</sup> Плановые показатели выплат на закупку товаров, работ, услуг по строке 26500 государственного (муниципального) бюджетного учреждения должен быть не менее суммы показателей строк 26410, 26420, 26430, 26440 по соответствующей графе, государственного (муниципального) автономного учреждения - не менее показателя строки 26430 по соответствующей графе.

**Обоснования (расчеты) плановых показателей по поступлениям текущего характера  
на 2022 год и на плановый период 2023 и 2024 годов**

Российская Федерация  
Государственный адрес: Астраханская область  
Астраханская область  
«Астраханский областной социально-реабилитационный центр «Русь»  
ИНН 5913010742 ОГРН 11023000855712

Полное наименование учреждения  
Вид документа

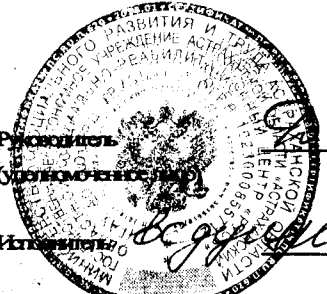
государственное автономное учреждение Астраханской области "Астраханский областной социально-реабилитационный центр "Русь"

02

Единица измерения: руб.

**1. Расчет объема поступлений от прочих доходов текущего характера**

Код	Наименование	2022	2023	2024
0100	Поступления текущего характера бюджетным и автономным учреждениям от сектора государственного управления	384 000,00	0,00	0,00
		647 661,00	0,00	0,00
		149 860,20	0,00	0,00
		377 200,00	0,00	0,00
0200	Поступления текущего характера от иных резидентов (за исключением сектора государственного управления и организаций государственного сектора)	0,00	0,00	0,00
0300	Поступления текущего характера от нерезидентов (за исключением наднациональных организаций и правительств иностранных государств, международных финансовых организаций)	0,00	0,00	0,00
	<b>Всего</b>			


  
 Руководитель И. И. Шенников  
 (должность)  
 Исполнитель Владимир Жюмалов  
 (должность)

✓ С. К. Березин  
 (подпись) (расшифровка подписи)  
М. С. Евлеева  
 (фамилия, инициалы)

« 30 » сентября 20 22 г.



2. Детализированные расчеты поступлений от доходов, получаемых государственными (муниципальными) учреждениями из соответствующих бюджетов, от субсидии на иные цели текущего характера

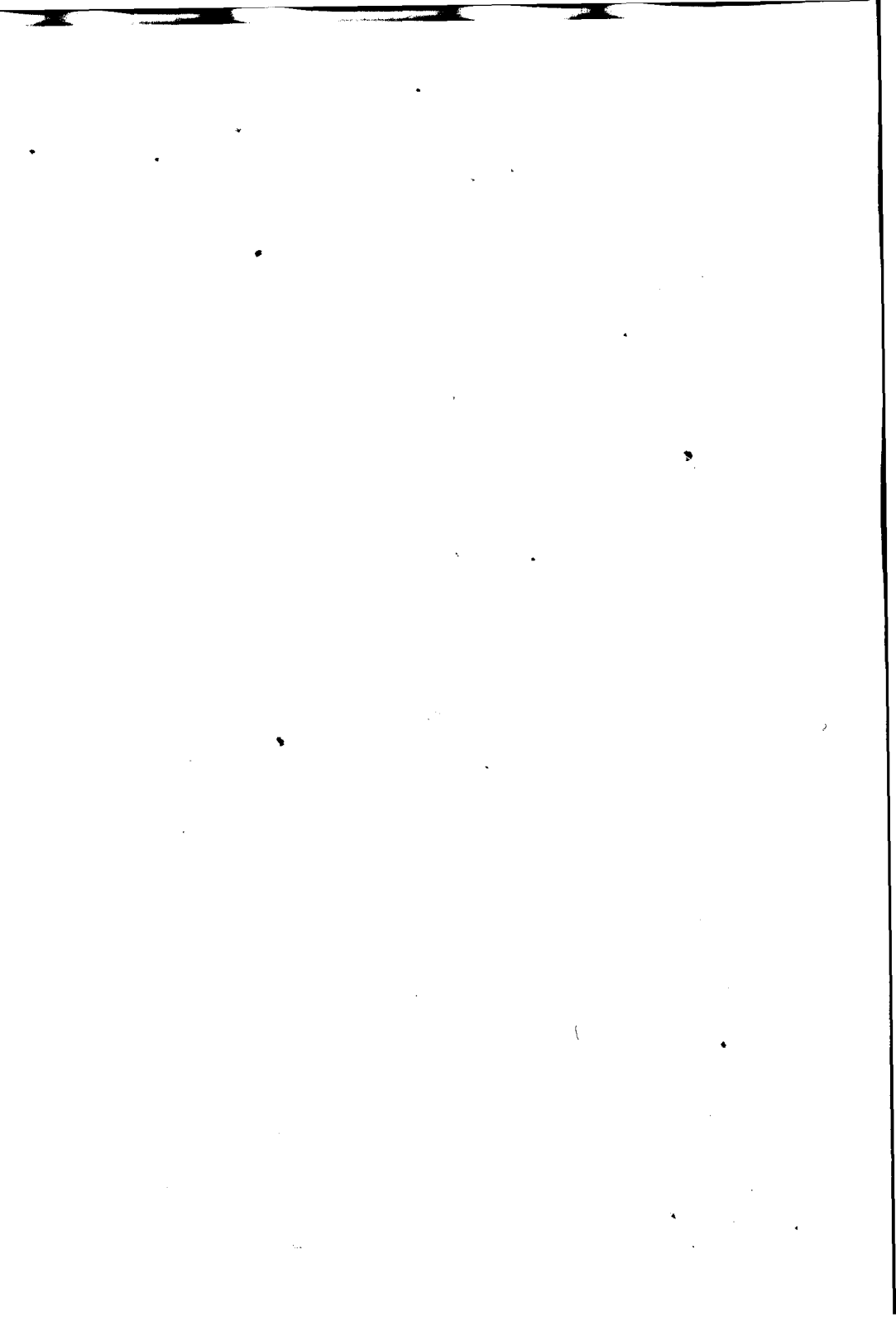
Наименование субсидии на иные цели текущего характера	Код строки	Сумма, руб *		
		на 2021 год (на текущий финансовый год)	на 2022 год (на первый год планового периода)	на 2023 год (на второй год планового периода)
1	2	3	4	5
Субсидия на проведение мероприятий по обеспечению беспрепятственного доступа к приоритетным объектам и услугам в приоритетных сферах жизнедеятельности инвалидов и других маломобильных групп населения в Астраханской области в рамках подпрограммы "Доступная среда" государственной программы "Социальная защита, поддержка и социальное обслуживание населения Астраханской области"	0101	384 000,00		
Субсидия на проведение мероприятий по укреплению материально-технической базы организаций социального обслуживания населения Астраханской области и совершенствование их деятельности в рамках подпрограммы "Развитие организаций социального обслуживания населения в Астраханской области" государственной программы "Социальная защита, поддержка и социальное обслуживание населения Астраханской области"	0102	647 661,00		
Субсидия на проведение мероприятий, проводимых в связи с распространением новой коронавирусной инфекции, вызванной COVID-19, и проводимыми ограничительными мерами, в рамках ведомственной целевой программы "Развитие социального обслуживания и социальной поддержки отдельных категорий граждан Астраханской области" государственной программы "Социальная защита, поддержка и социальное обслуживание населения Астраханской области" (оборудование)	0103	149 860,20		
Субсидия на проведение мероприятий, направленных на укрепление материально-технической базы государственных учреждений	0104	377 200,00		
<b>Итого</b>	<b>9000</b>	<b>1 558 721,20</b>	<b>0,00</b>	<b>0,00</b>

Астраханский областной филиал  
 «Кредитно-инвестиционный центр «Русь»  
 ИНН 3018010742 ОГРН 1033000085512

2.1 Справочно: сведения о соглашениях о предоставлении субсидии на иные цели текущего характера

Документ	номер	наименование
1	2	3
Постановление Правительства РФ от 29.03.2019г.	363	"Об утверждении государственной программы РФ "Доступная среда"

Постановление министерства социального развития и труда Астраханской области от 29.12.2020г.	75	"Об утверждении Порядка определения объема и условий предоставления субсидий на иные цели государственным бюджетным и автономным учреждениям Астраханской области, в отношении которых функции и полномочия учредителя осуществляет министерство социального развития и труда Астраханской области"



Итого: 1 558 721,20

6.7. Расчет (обоснование) расходов на приобретение основных средств, материальных запасов

КФО

5

№ п/п	Наименование расходов	Сумма, руб. (гр. 2 х гр. 3)
		4
1	Мнемосхема 610x470 – 2 шт.	37 434,00
2	Мнемосхема 400x600 (уличная) – 1 шт.	5 924,00
3	Пристенный откидной пандус 2 м. – 1 шт.	23 211,00
4	Резиновый пандус под пороги – 8 шт.	45 280,00
5	Перекатной пандус металлический – 2 шт.	20 120,00
6	Скамейки уличные для инвалидов – 2 шт.	41 412,00
7	Стулья для душевых кабинок – 5 шт.	17 215,00
8	Непрерывный пристенный поручень – 10 м.	22 280,00
9	Предупредительные наклейки на поручни – 6 комп.	1 542,00
10	Медицинское оборудование	169 582,00
11	Автоматическая пожарная сигнализация - 3 шт.	647 661,00
12	Облучатель бактерицидный - 6 шт.	20 400,00
13	Рециркулятор воздуха - 2 шт.	33 600,00
14	Рециркулятор воздуха - 4 шт.	95 860,20
15	Мягкий инвентарь (КПБ 168 шт.)	287 500,00
16	Посуда	89 700,00
	<b>Итого:</b>	<b>1 558 721,20</b>

Обоснования (расчеты) плановых показателей по поступлениям от оказания услуг, работ, компенсации затрат учреждений на 2021 год и на плановый период 2022 и 2023 годов



Полное наименование учреждения  
Вид документа

государственное автономное учреждение Астраханской области "Астраханский областной социально - реабилитационный центр "Русь"

02

(основной документ - код 01, изменения к документу - код 02)

Единица измерения: руб

1. Расчет объема плановых поступлений от оказания услуг, работ, компенсации затрат учреждений

Наименование показателя	Код строки	Сумма, руб		
		на 2022 год (на текущий финансовый год)	на 2023 год (на первый год планового периода)	на 2024 год (на второй год планового периода)
1	2	3	4	5
Субсидии на финансовое обеспечение выполнения государственного (муниципального) задания за счет средств федерального бюджета (бюджета субъекта Российской Федерации, местного бюджета)	0100	96 331 360,74	56 442 247,00	55 837 479,00
Доходы от оказания услуг, выполнения работ, реализации готовой продукции за плату сверх установленного государственного (муниципального) задания	0200	0,00	0,00	0,00
Доходы от оказания услуг, выполнения работ, реализации готовой продукции иной приносящей доход деятельности	0210	7 896 928,36	5 645 859,84	5 645 859,84
Возмещение расходов по решению судов (возмещение судебных издержек)	0500	0,00	0,00	0,00
Прочие доходы от компенсации затрат бюджетных и автономных учреждений	0600	0,00	0,00	0,00
Доходы, поступающие в порядке возмещения расходов, понесенных в связи с эксплуатацией имущества, находящегося в оперативном управлении бюджетных и автономных учреждений	0700	0,00	0,00	0,00
<b>Всего</b>	<b>9000</b>	<b>104 228 289,10</b>	<b>62 088 106,84</b>	<b>61 483 338,84</b>

Руководитель  
(уполномоченное лицо)

Директор  
(должность)

(подпись)

С.К. Березин  
(расшифровка подписи)

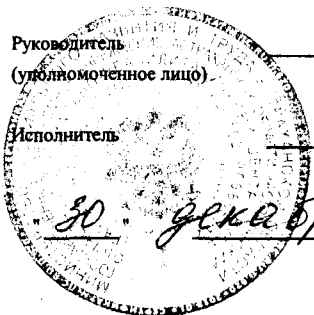
Исполнитель

ведущий экономист  
(должность)

(фамилия, инициалы)

М.Е.Евсикова

59-56-01  
(телефон)



20 22 г.



**2. Расчет плановых поступлений от оказания услуг (выполнения работ) в рамках установленного государственного (муниципального) задания**

Наименование услуги (работы)	Код строки	Плата (тариф) за единицу услуги (работы)			Планируемый объем оказания услуг (выполнения работ)			Общий объем планируемых поступлений		
		на 2022 год (на текущий финансовый год)	на 2023 год (на первый год планового периода)	на 2024 год (на второй год планового периода)	на 2022 год (на текущий финансовый год)	на 2023 год (на первый год планового периода)	на 2024 год (на второй год планового периода)	на 2022 год (на текущий финансовый год)	на 2023 год (на первый год планового периода)	на 2024 год (на второй год планового периода)
1	2	3	4	5	6	7	8	9	10	11
Предоставление социального обслуживания в стационарной форме	0001	341 655,23	159 167,14	157 461,69	30	30	30	10 249 656,78	4 775 014,10	4 723 850,72
Предоставление социального обслуживания в полустационарной форме. Предоставление срочных социальных услуг	0002	1 220,20	564,42	558,37	150	150	150	183 029,59	84 663,37	83 736,22
Организация деятельности по реабилитации инвалидов, в т.ч. детей инвалидов.	0003	49 098,63	22 880,43	22 635,27	1745	2250	2250	85 677 112,24	51 480 973,49	50 929 364,60
Организация деятельности по реабилитации инвалидов, в т.ч. детей инвалидов.	0004	98,47	45,15	44,67	2250	2250	2250	221 562,13	101 596,04	100 507,46
<b>Итого</b>	<b>9000</b>	<b>x</b>	<b>x</b>	<b>x</b>	<b>x</b>	<b>x</b>	<b>x</b>	<b>96 331 360,74</b>	<b>56 442 247,00</b>	<b>55 837 479,00</b>

**2.1 Справочно: сведения о нормативных правовых (правовых) актах, устанавливающих размер платы (тарифа) и (или) порядок ее (его) расчета**

вид	номер	наименование
1	2	3
Федеральный закон РФ	442-ФЗ от 28.12.2013г.	"Об основах социального обслуживания граждан в Российской Федерации"
Федеральный закон РФ	181-ФЗ от 24.11.1995г.	"О социальной защите инвалидов в Российской Федерации"
Закон Астраханской области	80/2014-ОЗ от 10.12.2014г.	"Об отдельных вопросах правового регулирования отношений в сфере социального обслуживания граждан в Астраханской области"
Постановление Правительства Астраханской области	572-П от 12.12.2014г.	"О порядке предоставления социальных услуг поставщиками социальных услуг в Астраханской области"
Постановление Правительства Астраханской области	481-П от 31.10.2014г.	"О размере платы за предоставление социальных услуг гражданам и порядке ее взимания в Астраханской области"
Постановление Правительства Астраханской области	570-П от 12.12.2014г.	"О порядке утверждения тарифов на социальные услуги на основании подушевых нормативов финансирования социальных услуг"

Постановление Правительства Астраханской области	591-П от 28.12.2019г.	"О тарифах на социальные услуги, предоставляемые получателям социальных услуг государственными организациями социального обслуживания с обеспечением проживания"
Постановление Правительства Астраханской области	170-П от 10.05.2007г.	"О дополнительном перечне реабилитационных мероприятий, технических средств реабилитации и услуг, предоставляемых инвалидам бесплатно за счет средств бюджета Астраханской области"
Постановление министерства социального развития и труда Астраханской области	29 от 03.05.2011г.	"Об утверждении Порядка направления инвалидов (детей-инвалидов) в ГАУ АО "Астраханский областной социально-реабилитационный центр "Русь""

## 3.2 Расчет плановых поступлений от оказания услуг, выполнения работ, реализации готовой продукции иной приносящей доход деятельности

Наименование услуги (работы)	Код строки	Плата (тариф) за единицу услуги (работы)			Планируемый объем оказания услуг (выполнения работ)			Общий объем планируемых поступлений		
		на 2022 год (на текущий финансовый год)	на 2023 год (на первый год планового периода)	на 2024 год (на второй год планового периода)	на 2022 год (на текущий финансовый год)	на 2023 год (на первый год планового периода)	на 2024 год (на второй год планового периода)	на 2022 год (на текущий финансовый год)	на 2023 год (на первый год планового периода)	на 2024 год (на второй год планового периода)
1	2	3	4	5	6	7	8	9	10	11
75% среднедушевого дохода получателей социальных услуг (пенсии инвалидов)	0001	88 195,33	88 195,33	88 195,33	30,00	30,00	30,00	2 645 859,84	2 645 859,84	2 645 859,84
Платные услуги населению	0002	7 713,74	4 545,45	4 545,45	660,00	660,00	660,00	5 091 068,52	3 000 000,00	3 000 000,00
Безвозмездные денежные поступления	0003	160 000,00	0,00	0,00	1,00	0,00	0,00	160 000,00	0,00	0,00
Прочие доходы	0004	0,00	0,00	0,00	1,00	0,00	0,00	0,00	0,00	0,00
<b>Итого</b>	<b>9000</b>	<b>x</b>	<b>x</b>	<b>x</b>	<b>x</b>	<b>x</b>	<b>x</b>	<b>7 896 928,36</b>	<b>5 645 859,84</b>	<b>5 645 859,84</b>

## 3.2.1 Справочно: сведения о нормативных правовых (правовых) актах, устанавливающих размер платы (тарифа) и (или) порядок ее (его) расчета

вид	наименование
1	2
Федеральный закон РФ №442-ФЗ от 28.12.2013г.	"Об основах социального обслуживания граждан в Российской Федерации"
Постановление Правительства РФ от 18.10.2014г. №1075	"Об утверждении Правил определения среднедушевого дохода для предоставления социальных услуг бесплатно"
Распоряжение министерства социального развития и труда Астраханской области от 29.04.2019г. №1934	"О согласовании перечня тарифов на платные услуги, оказываемые государственным автономным учреждением "Астраханской области" Астраханский областной социально-реабилитационный центр "Русь"
Приказ ГАУ АО АОСРЦ "Русь" от 07.05.2019г.	"Об утверждении тарифов на платные услуги"



Код видов расходов 111

Источник финансового обеспечения

Субсидия на финансовое обеспечение выполнения государственного задания

## 1.1. Расчеты (обоснования) расходов на оплату труда

№ п/п	Должность, группа должностей	Установленная численность, единиц	Среднемесячный размер оплаты труда на одного работника, руб.				Ежемесячная надбавка к должностному окладу, %	Иные выплаты	Фонд оплаты труда в год, руб.
			всего	в том числе:					
1	2	3	4	по должностному окладу	по выплатам компенсационного характера	по выплатам стимулирующего характера	8	9	10
1	Директор	1	57 994,58	21 782,00	2 178,20	29 405,70		4 628,68	709 719,38
2	Первый заместитель директора	1	44 109,00	19 604,00	1 960,40	22 544,60			539 792,03
3	Заместитель директора по реабилитации	1	37 291,64	17 426,00	1 742,60	18 123,04			456 363,33
4	Заместитель директора по общим вопросам	1	37 291,64	17 426,00	1 742,60	18 123,04			456 363,33
5	Главная медицинская сестра	1	30 494,00	15 247,00	1 524,70	13 722,30			373 175,95
6	Специалист по охране труда	1	22 960,00	8 200,00	820,00	13 940,00			280 977,24
7	Специалист по пожарной безопасности	0,5	6 945,24	3 525,50	352,55	3 067,19			84 993,60
8	Энергетик	0,5	9 871,40	3 525,50	352,55	5 993,35			120 803,08
9	Специалист по связям с	1	19 037,70	7 051,00	705,10	11 281,60			232 977,37
10	Системный администратор	1	19 742,80	7 051,00	705,10	11 986,70			241 606,16
11	Техник	0,5	6 950,73	2 825,50	282,55	3 842,68			85 060,84
12	Специалист по	1	24 724,00	8 830,00	883,00	15 011,00			302 564,51
13	Администратор	1	15 822,80	5 651,00	565,10	9 606,70			193 634,44
14	Заведующий складом	1	13 890,00	5 836,00	583,60	7 470,40			169 981,44
15	Заведующий складом	1	13 890,00	5 836,00	583,60	7 470,40			169 981,44
16	Главный бухгалтер	1	44 109,00	19 604,00	1 960,40	22 544,60			539 792,03
17	Заместитель главного	1	22 938,40	8 656,00	865,60	13 416,80			280 712,90
18	Бухгалтер	1	23 780,00	8 200,00	820,00	14 760,00			291 012,14
19	Бухгалтер	2	45 425,60	15 664,00	1 566,40	28 195,20			555 904,17
20	Бухгалтер	1	20 447,90	7 051,00	705,10	12 691,80			250 234,95
21	Экономист	1	23 780,00	8 200,00	820,00	14 760,00			291 012,14
22	Экономист	1	20 447,90	7 051,00	705,10	12 691,80			250 234,95
23	Специалист по закупкам	1	23 780,00	8 200,00	820,00	14 760,00			291 012,14
24	Специалист по закупкам	1	20 447,90	7 051,00	705,10	12 691,80			250 234,95
25	Начальник отдела	1	36 180,10	11 671,00	4 668,40	19 840,70			442 760,65
26	Юрисконсульт	1	23 417,68	7 832,00	783,20	14 802,48			286 578,18
27	Инженер по	0,5	11 356,40	3 916,00	391,60	7 048,80			138 976,04
28	Специалист по кадрам	1	20 447,90	7 051,00	705,10	12 691,80			250 234,95
29	Специалист по кадрам	1	20 447,90	7 051,00	705,10	12 691,80			250 234,95
30	Делопроизводитель	1	13 890,00	5 271,00	527,10	8 091,90			169 981,44
31	Архивариус	0,5	6 945,00	2 635,50	263,55	4 045,95			84 990,72
32	Заведующий аптекой	1	17 914,50	7 962,00	796,20	9 156,30			219 232,00
33	Заведующий отделением	1	22 181,20	9 644,00	964,40	11 572,80			271 446,53
34	Специалист по	1	20 309,00	8 830,00	883,00	10 596,00			248 535,14
35	Помощник воспитателя	1	13 890,00	5 271,00	527,10	8 091,90			169 981,44
36	Командант	0,5	6 945,00	2 635,50	263,55	4 045,95			84 990,72
37	Психолог	0,5	7 932,38	3 525,50	352,55	4 054,33			97 073,90
38	Дежурный по режиму	1,5	23 731,80	8 428,50	3 739,65	11 563,65			290 422,28
39	Дежурный по режиму	1	15 821,20	5 619,00	2 493,10	7 709,10			193 614,86
40	Дежурный по режиму	1	15 821,20	5 619,00	2 493,10	7 709,10			193 614,86
41	Уборщик служебных	1	13 890,00	4 946,00	494,60	8 449,40			169 981,44
42	Уборщик служебных	1	13 890,00	4 946,00	494,60	8 449,40			169 981,44
43	Вахтер	2,5	39 169,08	12 365,00	5 680,58	21 123,50			479 338,85
44	Вахтер	1	15 667,63	4 946,00	2 272,23	8 449,40			191 735,51
45	Вахтер	1	15 667,63	4 946,00	2 272,23	8 449,40			191 735,51
46	Инструктор-методист по адаптивной физической культуре	4	62 534,16	26 724,00	3 741,36	32 068,80			765 273,33
47	Инструктор-методист по	1	15 633,54	6 681,00	935,34	8 017,20			191 318,33
48	Инструктор-методист по адаптивной физической культуре	1	14 965,44	6 681,00	935,34	7 349,10			183 142,33
49	Тренер-наездник лошадей	1	13 890,00	5 641,00	564,10	7 684,90			169 981,44
50	Уборщик служебных	1	13 890,00	4 946,00	692,44	8 251,56			169 981,44
51	Уборщик служебных помещений	1	13 890,00	4 946,00	692,44	8 251,56			169 981,44
52	Заведующий отделением	1	23 627,80	9 644,00	964,40	13 019,40			289 149,56

53	Культургазизатор* (сезонные работы с 01.05.	2	36 545,10	14 254,00	1 622,80	20 668,30		182 725,50
54	Инструктор-методист по адаптивной физической культуре* (сезонные	0,5	8 518,28	3 340,50	334,05	4 843,73		42 591,38
55	Вожатый* (сезонные работы с 01.05. по 30.09.)	4	51 234,12	21 084,00	2 108,40	28 041,72		277 800,00
56	Помощник воспитателя* (сезонные работы с 01.05.	3	39 914,73	15 813,00	3 070,44	21 031,29		215 795,70
57	Заведующий	1	13 422,80	5 836,00	583,60	7 003,20		69 450,00
58	Повар* (сезонные работы с 01.05. по 30.09)	2	27 358,94	11 824,00	1 346,14	14 188,80		139 718,70
59	Слесарь-ремонтник* (сезонные работы с 01.05. по 30.09)	1	13 597,60	5 912,00	591,20	7 094,40		69 450,00
60	Уборщик служебных помещений* (сезонные	1	12 810,14	4 946,00	494,60	7 369,54		69 450,00
61	Кухонный рабочий* (сезонные работы с 01.05.	2	25 757,28	9 892,00	1 126,20	14 739,08		139 585,00
62	Дворник* (сезонные работы с 01.05. по 30.09)	1	12 810,14	4 946,00	494,60	7 369,54		69 450,00
63	Сторож	3,5	55 132,11	17 311,00	8 248,21	29 572,90		674 689,37
64	Сторож	1	15 752,03	4 946,00	2 356,63	8 449,40		192 768,37
65	Логопед	0,5	10 801,95	4 696,50	469,65	5 635,80		132 190,86
66	Уборщик служебных помещений	1	13 890,00	4 946,00	692,44	8 251,56		169 981,44
67	Уборщик служебных	1	13 890,00	4 946,00	692,44	8 251,56		169 981,44
68	Уборщик служебных	1	13 890,00	4 946,00	692,44	8 251,56		169 981,44
69	Горничная	1	13 890,00	4 946,00	692,44	8 251,56		169 981,44
70	Горничная	1	13 890,00	4 946,00	692,44	8 251,56		169 981,44
71	Горничная	1	13 890,00	4 946,00	692,44	8 251,56		169 981,44
72	Горничная	1	13 890,00	4 946,00	692,44	8 251,56		169 981,44
73	Горничная	1	13 890,00	4 946,00	692,44	8 251,56		169 981,44
74	Психолог	1	16 146,79	7 051,00	987,14	8 108,65		197 599,32
75	Горничная	1	13 890,00	4 946,00	692,44	8 251,56		169 981,44
76	Горничная	1	13 890,00	4 946,00	692,44	8 251,56		169 981,44
77	Заведующий отделением	1	22 181,20	9 644,00	964,40	11 572,80		271 446,53
78	Психолог	1	16 499,34	7 051,00	987,14	8 461,20		201 913,72
79	Специалист по комплексной	1	16 914,20	7 354,00	735,40	8 824,80		206 990,64
80	Специалист по комплексной	2	33 828,40	14 708,00	1 470,80	17 649,60		413 981,29
81	Специалист по	1	16 914,20	7 354,00	735,40	8 824,80		206 990,64
82	Специалист по	1	16 546,50	7 354,00	735,40	8 457,10		202 490,85
83	Культургазизатор	2,5	34 725,00	14 835,00	1 483,50	18 406,50		424 953,60
84	Акомплинатор	0,5	6 945,00	2 967,00	296,70	3 681,30		84 990,72
85	Помощник воспитателя	1	13 890,00	5 271,00	527,10	8 091,90		169 981,44
86	Библиотекарь	0,5	7 396,80	3 216,00	321,60	3 859,20		90 519,71
87	Заведующий	1	14 962,20	6 801,00	680,10	7 481,10		183 102,68
88	Повар	3	42 676,92	17 736,00	3 489,96	21 450,96		522 266,69
89	Повар	2	28 451,28	11 824,00	2 326,64	14 300,64		348 177,79
90	Повар	1	14 225,64	5 912,00	1 163,32	7 150,32		174 088,90
91	Официант	3	42 747,27	15 813,00	2 658,57	24 275,70		523 127,61
92	Официант	2	28 498,18	10 542,00	1 772,38	16 183,80		348 751,74
93	Мойщик посуды	1	14 311,19	4 946,00	915,79	8 449,40		175 135,83
94	Мойщик посуды	1	14 311,19	4 946,00	915,79	8 449,40		175 135,83
95	Кухонный рабочий	1	14 311,19	4 946,00	915,79	8 449,40		175 135,83
96	Кухонный рабочий	1	14 311,19	4 946,00	915,79	8 449,40		175 135,83
97	Уборщик	1	13 890,00	4 946,00	494,60	8 449,40		169 981,44
98	Начальник отдела	1	14 962,20	6 801,00	680,10	7 481,10		183 102,68
99	Командант	1	13 890,00	5 271,00	527,10	8 091,90		169 981,44
100	Горничная	1	13 890,00	5 093,00	509,30	8 287,70		169 981,44
101	Швея	1	13 890,00	5 271,00	527,10	8 091,90		169 981,44
102	Оператор стиральных	1	13 890,00	5 271,00	737,94	7 881,06		169 981,44
103	Оператор стиральных	1	13 890,00	5 271,00	737,94	7 881,06		169 981,44
104	Сторож	2	31 504,06	9 892,00	4 713,26	16 898,80		385 536,75
105	Сторож	1,5	23 628,05	7 419,00	3 534,95	12 674,10		289 152,62
106	Вахтер	1	15 667,63	4 946,00	2 272,23	8 449,40		191 735,51
107	Вахтер	3,5	54 836,71	17 311,00	7 952,81	29 572,90		671 074,36
108	Подсобный рабочий	4	55 560,00	19 784,00	1 978,40	33 797,60		679 925,76
109	Дворник	1	13 890,00	4 946,00	494,60	8 449,40		169 981,44
110	Дворник	1	13 890,00	4 946,00	494,60	8 449,40		169 981,44
111	Кочех	1	13 890,00	4 946,00	494,60	8 449,40		169 981,44
112	Лифтер	1	14 771,90	4 946,00	1 376,50	8 449,40		180 773,85
113	Лифтер	1,5	22 157,85	7 419,00	2 064,75	12 674,10		271 160,78
114	Уборщик служебных помещений	3	41 670,00	14 838,00	1 483,80	25 348,20		509 944,32
115	Уборщик служебных	1,5	20 835,00	7 419,00	741,90	12 674,10		254 972,16
116	Уборщик служебных помещений	1	13 890,00	4 946,00	494,60	8 449,40		169 981,44



Расчеты (обоснования) к плану финансово-хозяйственной деятельности государственного (муниципального) учреждения

1. Расчеты (обоснования) выплат персоналу (строка 210)

Код видов расходов 111

Источник финансового обеспечения

Субсидии на финансовое обеспечение выполнения государственного задания

1.1. Расчеты (обоснования) расходов на оплату труда

№ п/п	Должность, группа должностей	Установленная численность, единиц	Среднемесячный размер оплаты труда на одного работника, руб.			Ежемесячная надбавка к должностному окладу, %	Иные выплаты	Фонд оплаты труда в год, руб.
			всего	по должностному окладу	по выплатам компенсационного характера			
1	Врач-эпидемиолог	0,5	7 917,65	6 090,50	609,05	1 218,10	74 012,90	
2	Врач диетолог	0,5	35 203,09	6 090,50	609,05	28 503,54	329 072,73	
3	Врач диетолог	0,5	7 917,65	6 090,50	609,05	1 218,10	74 012,90	
4	Медицинская сестра диетическая	0,5	17 592,60	2 690,00	269,00	14 633,60	164 452,75	
5	Медицинская сестра диетическая	0,5	6 967,10	2 690,00	269,00	4 008,10	65 127,31	
6	Санитарка	0,5	6 965,75	2 533,00	253,30	4 179,45	65 114,69	
7	Врач-психиатр	0,5	6 947,50	4 962,50	496,25	1 488,75	64 944,09	
8	Врач-психиатр	0,5	7 917,65	6 090,50	609,05	1 218,10	74 012,90	
9	Медицинская сестра	1	35 174,20	7 940,00	794,00	26 440,20	328 802,67	
10	Медицинская сестра	0,5	7 225,40	3 970,00	397,00	2 858,40	67 541,86	
11	Инструктор по трудовой терапии	1	35 176,92	5 196,00	519,60	29 461,32	328 828,10	
12	Заведующий отделением-врач по лечебной	1	70 421,97	13 017,00	1 301,70	56 103,27	658 293,06	
13	Врач по лечебной физкультуре	0,5	7 917,65	6 090,50	609,05	1 218,10	74 012,90	
14	Врач по физической и реабилитационной медицине	0,25	3 958,83	3 045,25	304,53	609,05	37 006,50	
15	Инструктор по лечебной физкультуре	1	35 175,14	7 007,00	980,98	27 187,16	328 811,46	
16	Инструктор по лечебной	1	13 943,93	7 007,00	980,98	5 955,95	130 345,58	
17	Инструктор по лечебной	1	35 182,55	6 227,00	871,78	28 083,77	328 880,72	
18	Инструктор по лечебной физкультуре	1	35 199,85	5 705,00	798,70	28 696,15	329 042,44	
19	Инструктор по лечебной физкультуре	1	35 176,92	5 196,00	727,44	29 253,48	328 828,10	
20	Медицинская сестра	1	35 219,66	8 939,00	893,90	25 386,76	329 227,62	
21	Санитарка	1	13 931,50	5 066,00	709,24	8 156,26	130 229,38	
22	Врач клинической	0,5	6 949,25	4 512,50	451,25	1 985,50	64 960,45	
23	Врач клинической лабораторной	0,5	7 917,65	6 090,50	609,05	1 218,10	74 012,90	
24	Лаборант	0,5	17 592,60	2 690,00	269,00	14 633,60	164 452,75	
25	Санитарка	0,5	6 965,75	2 533,00	253,30	4 179,45	65 114,69	
26	Медицинская сестра*	1	35 219,66	8 939,00	893,90	25 386,76	176 098,30	
27	Санитарка* (сезонные)	0,5	17 604,35	2 533,00	253,30	14 818,05	88 021,75	
28	Заведующий отделением-	1	70 421,97	13 017,00	1 301,70	56 103,27	658 293,06	
29	Врач-физиотерапевт	0,5	7 917,65	6 090,50	609,05	1 218,10	74 012,90	
30	Врач-физиотерапевт	1	70 406,18	12 181,00	1 218,10	57 007,08	658 145,46	
31	Врач-физиотерапевт	0,5	7 917,65	6 090,50	609,05	1 218,10	74 012,90	
32	Врач-рефлексотерапевт	1	70 362,50	10 825,00	1 082,50	58 455,00	657 737,15	
33	Врач-рефлексотерапевт	1	13 898,50	9 025,00	902,50	3 971,00	129 920,91	
34	Врач ультразвуковой диагностики	0,5	7 917,65	6 090,50	609,05	1 218,10	74 012,90	
35	Врач мануальной терапии	2	140 725,00	21 650,00	3 031,00	116 044,00	1 315 474,29	
36	Врач мануальной терапии	1	16 322,54	12 181,00	1 705,34	2 436,20	152 580,44	
37	Врач мануальной терапии	0,5	8 161,27	6 090,50	852,67	1 218,10	76 290,22	
38	Врач мануальной терапии	0,5	6 949,25	4 512,50	631,75	1 805,00	64 960,45	
39	Старшая медицинская сестра по физиотерапии	1	35 259,42	9 849,00	984,90	24 425,52	329 599,29	
40	Медицинская сестра по физиотерапии	2	70 439,32	17 878,00	2 502,92	50 058,40	658 455,25	
41	Медицинская сестра по физиотерапии	1	13 944,84	8 939,00	1 251,46	3 754,38	130 354,08	
42	Медицинская сестра по физиотерапии	1	35 202,44	6 617,00	926,38	27 659,06	329 066,65	
43	Медицинская сестра по физиотерапии	0,5	6 972,42	4 469,50	625,73	1 877,19	65 177,04	

44	Медицинская сестра по физиотерапии	1	35 174,20	7 940,00	794,00	26 440,20			328 802,67
45	Медицинская сестра по массажу	2	70 439,32	17 878,00	2 502,92	50 058,40			658 455,25
46	Медицинская сестра по массажу	2	27 889,68	17 878,00	2 502,92	7 508,76			260 708,17
47	Медицинская сестра по	3	105 676,56	21 834,00	3 056,76	80 785,80			987 847,20
48	Медицинская сестра по	3	105 607,32	19 851,00	2 779,14	82 977,18			987 199,96
49	Медицинская сестра по	0,5	6 972,42	4 469,50	625,73	1 877,19			65 177,04
50	Санитарка	2	27 863,00	10 132,00	1 418,48	16 312,52			260 458,77
51	Заведующий отделением-врач-невролог	1	71 234,53	13 017,00	2 114,26	56 103,27			665 888,74
52	Врач-педиатр	1	71 175,06	10 825,00	1 895,06	58 455,00			665 332,82
53	Врач-педиатр	0,5	7 036,25	5 412,50	541,25	1 082,50			65 773,71
54	Врач-невролог	0,5	7 917,65	6 090,50	609,05	1 218,10			74 012,90
55	Медицинская сестра	1	13 944,84	8 939,00	893,90	4 111,94			130 354,08
56	Медицинская сестра	0,5	6 945,44	4 539,50	635,53	1 770,41			64 924,79
57	Медицинская сестра палатная (постовая)	2	74 776,42	17 878,00	6 124,90	50 773,52			698 997,75
58	Медицинская сестра палатная (постовая)	0,5	8 056,70	4 469,50	1 531,23	2 055,97			75 312,71
59	Медицинская сестра палатная (постовая)	2	74 685,50	15 880,00	5 925,10	52 880,40			698 147,84
60	Заведующий отделением-	1	71 182,48	11 574,00	1 969,96	57 638,52			665 402,18
61	Врач-терапевт	0,5	7 917,65	6 090,50	609,05	1 218,10			74 012,90
62	Врач-терапевт	1	71 175,06	10 825,00	1 895,06	58 455,00			665 332,82
63	Врач-терапевт	0,5	7 036,25	5 412,50	541,25	1 082,50			65 773,71
64	Врач-травмотолог-	1	71 207,56	9 025,00	1 715,06	60 467,50			665 636,63
65	Врач-невролог	0,5	7 917,65	6 090,50	609,05	1 218,10			74 012,90
66	Врач-невролог	1	71 175,06	10 825,00	1 895,06	58 455,00			665 332,82
67	Врач-невролог	1	71 207,56	9 025,00	1 715,06	60 467,50			665 636,63
68	Врач-невролог	0,5	7 917,65	6 090,50	609,05	1 218,10			74 012,90
69	Старшая медицинская	1	35 259,42	9 849,00	984,90	24 425,52			329 599,29
70	Медицинская сестра палатная (постовая)	1	37 394,07	7 278,00	2 896,35	27 219,72			349 553,65
71	Медицинская сестра	3	112 028,25	23 820,00	8 887,65	79 320,60			1 047 221,76
72	Медицинская сестра палатная (постовая)	0,5	8 031,78	3 970,00	1 481,28	2 580,50			75 079,77
73	Медицинская сестра	0,5	17 601,22	3 308,50	330,85	13 961,87			164 533,33
74	Медицинская сестра	0,5	6 972,42	4 469,50	446,95	2 055,97			65 177,04
75	Медицинская сестра процедурной	1	35 226,52	9 079,00	1 271,06	24 876,46			329 291,75
76	Санитарка	0,5	6 965,75	2 533,00	253,30	4 179,45			65 114,69
77	Заведующий отделением-врач-невролог	1	17 734,66	13 017,00	2 114,26	2 603,40			165 780,70
78	Врач по лечебной физкультуре	1	15 835,30	12 181,00	1 218,10	2 436,20			148 025,80
79	Врач-травмотолог-ортопед	0,5	6 949,25	4 512,50	451,25	1 985,50			64 960,45
80	Врач-терапевт	0,75	10 554,38	8 118,75	811,88	1 623,75			98 660,62
81	Медицинская сестра палатная (постовая)	2	74 776,42	17 878,00	6 124,90	50 773,52			698 997,75
82	Медицинская сестра палатная (постовая)	0,5	8 056,70	4 469,50	1 531,23	2 055,97			75 312,71
83	Медицинская сестра палатная (постовая)	1	16 113,39	8 939,00	3 062,45	4 111,94			150 625,34
84	Медицинская сестра палатная (постовая)	1	16 063,55	7 940,00	2 962,55	5 161,00			150 159,44
85	Медицинская сестра	1	13 944,84	8 939,00	893,90	4 111,94			130 354,08
86	Инструктор по лечебной	1	35 199,85	5 705,00	798,70	28 696,15			329 042,44
87	Медицинская сестра по массажу	1	35 219,66	8 939,00	1 251,46	25 029,20			329 227,62
88	Медицинская сестра по массажу	0,5	6 972,42	4 469,50	625,73	1 877,19			65 057,81
89	Медицинская сестра	0,5	6 945,44	4 539,50	453,95	1 951,99			64 810,26
90	Санитарка	0,5	6 965,75	2 533,00	253,30	4 179,45			65 114,69
	Итого:	x	2 769 144,21	x	x	x	x	x	25 655 603,38

1.4. Расчеты (обоснования) страховых взносов на обязательное страхование в Пенсионный фонд Российской Федерации, в Фонд социального страхования Российской Федерации, в Федеральный фонд обязательного медицинского

КФО



КВР



№ п/п	Наименование государственного внебюджетного фонда	Сумма взноса, руб.
1	2	4
1	Страховые взносы в Пенсионный фонд Российской Федерации, всего	7 148 289,13
1.1	в том числе: по ставке 22%	7 148 289,13
1.2	по ставке 10%	
1.3	с применением пониженных тарифов взносов в Пенсионный фонд Российской Федерации для отдельных категорий плательщиков	
2	Страховые взносы в Фонд социального страхования Российской Федерации, всего	1 007 258,92
2.1	в том числе: обязательное социальное страхование на случай временной нетрудоспособности и в связи с материнством по ставке 2,9%	942 274,48
2.2	с применением ставки взносов в Фонд социального страхования Российской Федерации по ставке 0,0%	
2.3	обязательное социальное страхование от несчастных случаев на производстве и профессиональных заболеваний по ставке 0,2%	64 984,45
2.4	обязательное социальное страхование от несчастных случаев на производстве и профессиональных заболеваний по ставке 0,_%*	
2.5	обязательное социальное страхование от несчастных случаев на производстве и профессиональных заболеваний по ставке 0,_%*	
3	Страховые взносы в Федеральный фонд обязательного медицинского страхования, всего	1 657 569,59
	<b>Итого:</b>	<b>9 813 117,65</b>

\* Указываются страховые тарифы, дифференцированные по классам профессионального риска, установленные Федеральным законом от 22 декабря 2005 г. № 179-ФЗ "О страховых тарифах на обязательное социальное страхование от несчастных случаев на производстве и профессиональных заболеваний на 2006 год" (Собрание законодательства Российской Федерации, 2005, № 52, ст. 5592; 2015,

1.4. Расчеты (обоснования) страховых взносов на обязательное страхование в Пенсионный фонд Российской Федерации, в Фонд социального страхования Российской Федерации, в Федеральный фонд обязательного медицинского

КФО

4

КВР

119

№ п/п	Наименование государственного внебюджетного фонда	Сумма взноса, руб.
1	2	4
1	Страховые взносы в Пенсионный фонд Российской Федерации, всего	5 515 692,53
1.1	в том числе: по ставке 22%	5 515 692,53
1.2	по ставке 10%	
1.3	с применением пониженных тарифов взносов в Пенсионный фонд Российской Федерации для отдельных категорий плательщиков	
2	Страховые взносы в Фонд социального страхования Российской Федерации, всего	777 397,16
2.1	в том числе: обязательное социальное страхование на случай временной нетрудоспособности и в связи с материнством по ставке 2,9%	727 199,40
2.2	с применением ставки взносов в Фонд социального страхования Российской Федерации по ставке 0,0%	
2.3	обязательное социальное страхование от несчастных случаев на производстве и профессиональных заболеваний по ставке 0,2%	50 197,76
2.4	обязательное социальное страхование от несчастных случаев на производстве и профессиональных заболеваний по ставке 0,_%*	
2.5	обязательное социальное страхование от несчастных случаев на производстве и профессиональных заболеваний по ставке 0,_%*	
3	Страховые взносы в Федеральный фонд обязательного медицинского страхования, всего	1 271 309,29
	<b>Итого:</b>	<b>7 564 398,97</b>

\* Указываются страховые тарифы, дифференцированные по классам профессионального риска, установленные Федеральным законом от 22 декабря 2005 г. № 179-ФЗ "О страховых тарифах на обязательное социальное страхование от несчастных случаев на производстве и профессиональных заболеваний на 2006 год" (Собрание законодательства Российской Федерации, 2005, № 52, ст. 5592; 2015,

3. Расчет (обоснование) расходов на уплату налогов, сборов и иных платежей

Код видов расходов **851**

Источник финансового обеспечения

Субсидии на финансовое обеспечение выполнения государственного задания

№ п/п	Наименование расходов	Налоговая база, руб.	Ставка налога, %	Сумма исчисленного налога, подлежащего уплате, руб. (гр. 3 x гр. 4 / 100)
1	2	3	4	5
1.	Земельный налог (г.Астрахань, ул.Коновалова,14, кадастровый номер: 30:12:040291:23)	4 324 000	0,3	12 972,00
2.	Земельный налог (Астраханская обл, Наримановский р-н, п.Трусово, ул.Садовая, 12а, кадастровый номер: 30:08:120121:4)	8 863 333	0,3	26 590,00
3.	Налог на имущество	58 856 220	2,2	1 294 836,84
	<b>Итого:</b>	<b>х</b>	<b>х</b>	<b>1 334 398,84</b>

\* Указывайте адрес, кадастровый номер земельных участков

3. Расчет (обоснование) расходов на уплату налогов, сборов и иных платежей

Код видов расходов **852**

Источник финансового обеспечения

Субсидии на финансовое обеспечение выполнения государственного задания

№ п/п	Наименование расходов	Налоговая база, руб.	Ставка налога, %	Сумма исчисленного налога, подлежащего уплате, руб. (гр. 3 x гр. 4 / 100)
1	2	3	4	5
1.	Государственная пошлина			598,00
2.	Транспортный налог	121 640	20	24 328,00
3.	Плата за пользование водным объектом	165 957	4,7	7 800,00
4.	Плата за выбросы	47	131	62,00
	<b>Итого:</b>	<b>х</b>	<b>х</b>	<b>32 788,00</b>

Код видов расходов **853**

Источник финансового обеспечения

Субсидии на финансовое обеспечение выполнения государственного задания

№ п/п	Наименование расходов	Налоговая база, руб.	Ставка налога, %	Сумма исчисленного налога, подлежащего уплате, руб. (гр. 3 x гр. 4 / 100)
1	2	3	4	5
1.	Уплата иных платежей			
	<b>Итого:</b>	<b>х</b>	<b>х</b>	<b>0,00</b>



Муниципальное бюджетное учреждение  
 «Центральный архивный фонд»  
 Адрес: г. Архангельск, М.Т.И.И.  
 Муниципальная администрация г. Архангельск  
 Муниципальное бюджетное учреждение  
 «Центральный архивный фонд»  
 ИНН 5101000020 ОГРН 5103000000000

**6. Расчет (обоснование) расходов на закупку товаров, работ, услуг**

Код видов расходов

244

Источник финансового обеспечения

Субсидии на финансовое обеспечение выполнения государственного задания

**6.1. Расчет (обоснование) расходов на оплату услуг связи**

№ п/п	Наименование расходов	Количество номеров	Количество платежей в год	Стоимость за единицу, руб.	Сумма, руб. (гр. 3 x гр. 4 x гр. 5)
1	2	3	4	5	6
1	Услуги местной и внутризональной связи (телефон)	5	12	903,61	54 216,53
2	Услуги интернет связи по передаче данных, доступ в компьютерную сеть	1	12	2 381,96	28 583,47
	<b>Итого:</b>	<b>x</b>	<b>x</b>	<b>x</b>	<b>82 800,00</b>

6.3. Расчет (обоснование) расходов на оплату коммунальных услуг

Итого: 1 215 833,73 руб.

КФО

[Redacted]

КВР

244

№ п/п	Наименование показателя	Размер потребления ресурсов	Тариф (с учетом НДС), руб.	Индексация, %	Сумма, руб. (гр. 4 x гр. 5 x гр. 6)
1	2	4	5	6	6
1	Холодное водоснабжение, всего в том числе по объектам:*			0,037%	415 624,15
1.1	г.Астрахань, ул.Коновалова,14	40,97	9,63	0,037%	394 842,94
1.2	Астраханская обл, Наримановский р-н, п.Трусово, ул.Садовая, 12а	2,19	9,49	0,037%	20 781,21
2	Водоотведение холодной воды, всего в том числе по объектам:*			0,037%	637 195,32
2.1	г.Астрахань, ул.Коновалова,14	43,00	14,81	0,037%	637 195,32
3	Вывоз ТКО, всего в том числе по объектам:*			0,037%	163 014,26
3.1	г.Астрахань, ул.Коновалова,14	0,36422	447,41	0,037%	163 014,26
	<b>Итого:</b>	<b>x</b>	<b>x</b>	<b>x</b>	<b>1 215 833,73</b>

\* Укажите адреса объектов, по которым предоставляют коммунальные услуги



6.5. Расчет (обоснование) расходов на оплату работ, услуг по содержанию имущества

КФО

КВР

№ п/п	Наименование расходов	Стоимость работ (услуг), руб.
1	2	5
1	Гидравлическая промывка и опрессовка системы отопления в зданиях (подготовка к зиме)	40 000,00
2	Услуги по технической эксплуатации блочно-модульной котельной (тех.обслуживание сертифицированными специалистами)	100 000,00
3	Техническое освидетельствование огнетушителей	18 166,54
4	Испытание пожарных кранов и пожарных гидрантов	7 800,00
5	Тех.обслуживание пожарной сигнализации	37 500,00
6	Обслуживание объектовой станции "Стрелец-Мониторинг"	70 000,00
7	Огнезащитная обработка горючих конструкций чердачных помещений	40 770,00
8	Проведение работ по измерению и испытанию электроустановок здания с целью определения его технического состояния	14 800,00
9	Испытание наружных пожарных лестниц	8 700,00
10	Испытание средств защиты	1 450,00
11	Проверка качества огнезащитной обработки деревянных конструкций чердачных помещений во всех зданиях	16 000,00
12	Ремонт котельной	470 557,35
	<b>Итого:</b>	<b>825 743,89</b>

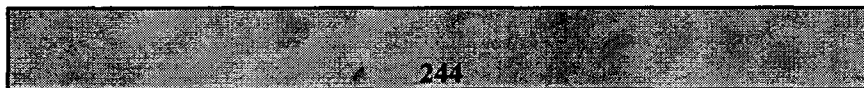
\* Укажите адрес объекта

6.6. Расчет (обоснование) расходов на оплату прочих работ, услуг

КФО



КВР



№ п/п	Наименование расходов	Количество договоров	Стоимость услуги, руб.
1	2	3	4
1	Оказание услуг по периодическому медицинскому осмотру	1	200 000,00
2	Страхование граждан (инвалидов)	1	24 000,00
3	Установка внутреннего видеонаблюдения	1	285 848,24
	<b>Итого:</b>	<b>x</b>	<b>509 848,24</b>

10-01/2011/011-00000000712

6.6. Расчет (обоснование) расходов на оплату прочих работ, услуг

КФО

4

КВР

244

№ п/п	Наименование расходов	Количество договоров	Стоимость услуги, руб.
1	2	3	4
1	Услуги по охране	1	80 940,00
	Итого:	х	80 940,00

## 6.7. Расчет (обоснование) расходов на приобретение основных средств, материальных запасов

КФО

№ п/п	Наименование расходов	Сумма, руб. (гр. 2 x гр. 3)
	1	4
1	Мягкий инвентарь	1 420 696,20
2	Канцелярские товары	61 610,00
3	Бытовая химия	135 600,00
4	Хозяйственные товары	15 034,04
5	Средства личной гигиены	50 345,00
6	Моющие средства для стирки белья	33 900,00
7	Горюче-смазочные материалы	270 490,11
8	Запасные части, расходные материалы к транспортным средствам	30 309,89
	<b>Итого:</b>	<b>2 017 985,24</b>

Расчет (обоснование) расходов на приобретение основных средств, материальных запасов  
КФО

6.7. Расчет (обоснование) расходов на приобретение основных средств, материальных запасов

КФО

№ п/п	Наименование расходов	Сумма, руб. (гр. 2 x гр. 3)
1	Питание	7 955 900,00
	<b>Итого:</b>	<b>7 955 900,00</b>



Восстановлено в бухгалтерском учете  
 в соответствии с требованиями  
 Федерального закона от 06.12.2011 № 402-ФЗ  
 по состоянию на 31.12.2012 г.  
 ОГРН: 10276000356712

**6.7. Расчет (обоснование) расходов на приобретение основных средств, материальных запасов**

КФО

[Redacted information]

№ п/п	Наименование расходов	Сумма, руб. (гр. 2 x гр. 3)
1	Медикаменты	1 745 300,00
	<b>Итого:</b>	<b>1 745 300,00</b>

Расчеты (обоснования) к плану финансово-хозяйственной деятельности государственного (муниципального) учреждения

1. Расчеты (обоснования) выплат персоналу (строка 210)

Код видов расходов 111

Поступления от оказания услуг, выполнения работ, реализации готовой продукции иной приносящей доход деятельности

Источник финансового обеспечения

1.1. Расчеты (обоснования) расходов на оплату труда

№ п/п	Должность, группа должностей	Установленная численность, единиц	Среднемесячный размер оплаты труда на одного работника, руб.				Ежемесячная надбавка к должностному окладу, %	Иные выплаты	Фонд оплаты труда в год, руб.
			всего	по должностному окладу	по выплатам компенсационного характера	по выплатам стимулирующего характера			
1	2	3	4	5	6	7	8	9	10
1	Директор	1	57 994,58	21 782,00	2 178,20	29 405,70		4 628,68	28 910,77
2	Первый заместитель директора	1	44 109,00	19 604,00	1 960,40	22 544,60			21 988,70
3	Заместитель директора по реабилитации	1	37 291,64	17 426,00	1 742,60	18 123,04			18 590,19
4	Заместитель директора по общим вопросам	1	37 291,64	17 426,00	1 742,60	18 123,04			18 590,19
5	Главная медицинская сестра	1	30 494,00	15 247,00	1 524,70	13 722,30			15 201,51
6	Специалист по охране труда	1	22 960,00	8 200,00	820,00	13 940,00			11 445,75
7	Энергетик	0,5	9 871,40	3 525,50	352,55	5 993,35			4 920,97
8	Специалист по связям с общественностью	1	19 037,70	7 051,00	705,10	11 281,60			9 490,45
9	Системный техник	1	15 822,80	5 651,00	565,10	9 606,70			7 887,80
10	Специалист по социальной работе	1	24 724,00	8 830,00	883,00	15 011,00			12 325,12
11	Администратор	1	15 822,80	5 651,00	565,10	9 606,70			7 887,80
12	Заведующий складом	1	13 890,00	5 836,00	583,60	7 470,40			6 924,28
13	Заведующий складом	1	13 890,00	5 836,00	583,60	7 470,40			6 924,28
14	Главный бухгалтер	1	44 109,00	19 604,00	1 960,40	22 544,60			21 988,70
15	Заместитель главного бухгалтера	1	22 938,40	8 656,00	865,60	13 416,80			11 434,98
16	Бухгалтер	1	23 780,00	8 200,00	820,00	14 760,00			11 854,53
17	Бухгалтер	2	45 425,60	15 664,00	1 566,40	28 195,20			22 645,03
18	Бухгалтер	1	20 447,90	7 051,00	705,10	12 691,80			10 193,45
19	Экономист	1	23 780,00	8 200,00	820,00	14 760,00			11 854,53
20	Экономист	1	20 447,90	7 051,00	705,10	12 691,80			10 193,45
21	Специалист по закупкам	1	23 780,00	8 200,00	820,00	14 760,00			11 854,53
22	Специалист по закупкам	1	20 447,90	7 051,00	705,10	12 691,80			10 193,45
23	Начальник отдела	1	36 180,10	11 671,00	1 167,10	19 840,70			18 036,08
24	Юрисконсульт	1	23 417,68	7 832,00	783,20	14 802,48			11 673,91
25	Инженер по нормированию труда	0,5	11 356,40	3 916,00	391,60	7 048,80			5 661,26
26	Специалист по кадрам	1	20 447,90	7 051,00	705,10	12 691,80			10 193,45
27	Специалист по кадрам	1	20 447,90	7 051,00	705,10	12 691,80			10 193,45
28	Делопроизводитель	1	13 890,00	5 271,00	527,10	8 091,90			6 924,28
29	Архивариус	0,5	6 945,00	2 635,50	263,55	4 045,95			3 462,14
30	Заведующий аптекой	1	17 914,50	7 962,00	796,20	9 156,30			8 930,53
31	Заведующий отделением	1	22 181,20	9 644,00	964,40	11 572,80			11 057,51
32	Специалист по социальной работе	1	20 309,00	8 830,00	883,00	10 596,00			10 124,20
33	Помощник воспитателя	1	13 890,00	5 271,00	527,10	8 091,90			6 924,28
34	Комendanт	0,5	6 945,00	2 635,50	263,55	4 045,95			3 462,14
35	Психолог	0,5	7 932,38	3 525,50	352,55	4 054,33			3 954,35
36	Дежурный по режиму	1,5	23 731,80	8 428,50	842,85	11 563,65			11 830,50
37	Дежурный по режиму	1	15 821,20	5 619,00	561,90	7 709,10			7 887,00
38	Дежурный по режиму	1	15 821,20	5 619,00	561,90	7 709,10			7 887,00
39	Уборщик служебных помещений	1	13 890,00	4 946,00	494,60	8 449,40			6 924,28
40	Уборщик служебных помещений	1	13 890,00	4 946,00	494,60	8 449,40			6 924,28
41	Вахтер	2,5	39 169,08	12 365,00	1 236,50	21 123,30			19 526,11
42	Вахтер	1	15 667,63	4 946,00	494,60	8 449,40			7 810,44
43	Вахтер	1	15 667,63	4 946,00	494,60	8 449,40			7 810,44
44	Инструктор-методист по адаптивной физической культуре	4	62 534,16	26 724,00	2 672,40	32 068,80			31 173,79
45	Инструктор-методист по адаптивной физической культуре (иппотерапия)	1	15 633,54	6 681,00	668,10	8 017,20			7 793,45
46	Инструктор-методист по адаптивной физической культуре (иппотерапия)	1	14 965,44	6 681,00	668,10	7 349,10			7 460,39
47	Тренер-наездник лошадей	1	13 890,00	5 641,00	564,10	7 684,90			6 924,28
48	Уборщик служебных помещений	1	13 890,00	4 946,00	494,60	8 251,56			6 924,28
49	Уборщик служебных помещений	1	13 890,00	4 946,00	494,60	8 251,56			6 924,28
50	Заведующий отделением	1	23 627,80	9 644,00	964,40	13 019,40			11 778,65

51	Культурорганизатор* (сезонные работы с 01.05. по 30.09.)	2	36 545,10	14 254,00	1 622,80	20 668,30		18 218,03
52	Инструктор-методист по адаптивной физической культуре* (сезонные работы с 01.05. по 30.09.)	0,5	8 578,28	3 340,50	334,05	4 843,73		4 246,43
53	Вожатый* (сезонные работы с 01.05. по 30.09.)	4	51 234,12	21 084,00	2 108,40	28 041,72		25 540,63
54	Помощник воспитателя* (сезонные работы с 01.05. по 30.09.)	3	39 914,73	15 813,00	3 070,44	21 031,29		19 897,82
55	Заведующий продовольственным складом* (сезонные работы с 01.05. по 30.09.)	1	13 422,80	5 836,00	583,60	7 003,20		6 691,38
56	Повар* (сезонные работы с 01.05. по 30.09.)	2	27 358,94	11 824,00	1 346,14	14 188,80		13 638,66
57	Слесарь-ремонтник*	1	13 597,60	5 912,00	591,20	7 094,40		6 778,52
58	Уборщик служебных помещений* (сезонные работы с 01.05. по 30.09.)	1	12 810,14	4 946,00	494,60	7 369,54		6 385,96
59	Кухонный рабочий* (сезонные работы с 01.05. по 30.09.)	2	25 757,28	9 892,00	1 126,20	14 739,08		12 840,22
60	Дворник* (сезонные работы с 01.05. по 30.09.)	1	12 810,14	4 946,00	494,60	7 369,54		6 385,96
61	Сторож	3,5	55 132,11	17 311,00	8 248,21	29 572,90		27 483,81
62	Сторож	1	15 752,03	4 946,00	2 356,63	8 449,40		7 852,52
63	Логопед	0,5	10 801,95	4 696,50	469,65	5 635,80		5 384,86
64	Уборщик служебных помещений	1	13 890,00	4 946,00	692,44	8 251,56		6 924,28
65	Уборщик служебных помещений	1	13 890,00	4 946,00	692,44	8 251,56		6 924,28
66	Уборщик служебных помещений	1	13 890,00	4 946,00	692,44	8 251,56		6 924,28
67	Горничная	1	13 890,00	4 946,00	692,44	8 251,56		6 924,28
68	Горничная	1	13 890,00	4 946,00	692,44	8 251,56		6 924,28
69	Горничная	1	13 890,00	4 946,00	692,44	8 251,56		6 924,28
70	Горничная	1	13 890,00	4 946,00	692,44	8 251,56		6 924,28
71	Горничная	1	13 890,00	4 946,00	692,44	8 251,56		6 924,28
72	Психолог	1	16 146,79	7 051,00	987,14	8 108,65		8 049,31
73	Горничная	1	13 890,00	4 946,00	692,44	8 251,56		6 924,28
74	Горничная	1	13 890,00	4 946,00	692,44	8 251,56		6 924,28
75	Заведующий отделением	1	22 181,20	9 644,00	964,40	11 572,80		11 057,51
76	Психолог	1	16 499,34	7 051,00	987,14	8 461,20		8 225,06
77	Специалист по комплексной	1	16 914,20	7 354,00	735,40	8 824,80		8 431,87
78	Специалист по комплексной	2	33 828,40	14 708,00	1 470,80	17 649,60		16 863,74
79	Специалист по социальной работе	1	16 914,20	7 354,00	735,40	8 824,80		8 431,87
80	Специалист по социальной работе	1	16 546,50	7 354,00	735,40	8 457,10		8 248,57
81	Культурорганизатор	2,5	34 725,00	14 835,00	1 483,50	18 406,50		17 310,70
82	Аккомпаниатор	0,5	6 945,00	2 967,00	296,70	3 681,30		3 462,14
83	Помощник воспитателя	1	13 890,00	5 271,00	527,10	8 091,90		6 924,28
84	Библиотекарь	0,5	7 396,80	3 216,00	321,60	3 859,20		3 687,37
85	Заведующий	1	14 962,20	6 801,00	680,10	7 481,10		7 458,78
86	Повар	3	42 676,92	17 736,00	3 489,96	21 450,96		21 274,79
87	Повар	2	28 451,28	11 824,00	2 326,64	14 300,64		14 183,20
88	Повар	1	14 225,64	5 912,00	1 163,32	7 150,32		7 091,60
89	Официант	3	42 747,27	15 813,00	2 658,57	24 275,70		21 309,87
90	Официант	2	28 498,18	10 542,00	1 772,38	16 183,80		14 206,58
91	Мойщик посуды	1	14 311,19	4 946,00	915,79	8 449,40		7 134,25
92	Мойщик посуды	1	14 311,19	4 946,00	915,79	8 449,40		7 134,25
93	Кухонный рабочий	1	14 311,19	4 946,00	915,79	8 449,40		7 134,25
94	Кухонный рабочий	1	14 311,19	4 946,00	915,79	8 449,40		7 134,25
95	Уборщик производственных	1	13 890,00	4 946,00	494,60	8 449,40		6 924,28
96	Начальник отдела	1	14 962,20	6 801,00	680,10	7 481,10		7 458,78
97	Командант	1	13 890,00	5 271,00	527,10	8 091,90		6 924,28
98	Горничная	1	13 890,00	5 093,00	509,30	8 287,70		6 924,28
99	Швея	1	13 890,00	5 271,00	527,10	8 091,90		6 924,28
100	Оператор стиральных машин	1	13 890,00	5 271,00	737,94	7 881,06		6 924,28
101	Оператор стиральных машин	1	13 890,00	5 271,00	737,94	7 881,06		6 924,28
102	Сторож	2	31 504,06	9 892,00	4 713,26	16 898,80		15 705,03
103	Сторож	1,5	23 628,05	7 419,00	3 534,95	12 674,10		11 778,78
104	Вахтер	1	15 667,63	4 946,00	2 272,23	8 449,40		7 810,44
105	Вахтер	3,5	54 836,71	17 311,00	7 952,81	29 572,90		27 336,55
106	Подсобный рабочий	4	55 560,00	19 784,00	1 978,40	33 797,60		27 697,12
107	Дворник	1	13 890,00	4 946,00	494,60	8 449,40		6 924,28
108	Дворник	1	13 890,00	4 946,00	494,60	8 449,40		6 924,28
109	Конюх	1	13 890,00	4 946,00	494,60	8 449,40		6 924,28
110	Лифтер	1	14 771,90	4 946,00	1 376,50	8 449,40		7 363,91
111	Лифтер	1,5	22 157,85	7 419,00	2 064,75	12 674,10		11 045,87



Расчеты (обоснования) к плану финансово-хозяйственной деятельности государственного (муниципального) учреждения

1. Расчеты (обоснования) выплат персоналу (строка 210)

Код видов расходов 111

Источник финансового обеспечения

Поступления от оказания услуг, выполнения работ, реализации готовой продукции иной приносящей доход деятельности

1.1. Расчеты (обоснования) расходов на оплату труда

№ п/п	Должность, группа должностей	Установленная численность, единиц	Среднемесячный размер оплаты труда на одного работника, руб.				Ежемесячная надбавка к должностному окладу, %	Иные выплаты	Фонд оплаты труда в год, руб.
			всего	по должностному окладу	в том числе: по выплатам компенсационного характера	по выплатам стимулирующего характера			
1	2	3	4	5	6	7	8	9	10
1	Врач диетолог	1	68 213,60	12 181,00	1 218,10	54 814,50			17 033,55
2	Медицинская сестра диетическая	1	34 109,20	5 380,00	538,00	28 191,20			8 517,37
3	Санитарка	0,5	6 965,75	2 533,00	253,30	4 179,45			1 739,41
4	Врач-психиатр	1	6 947,50	4 962,50	496,25	1 488,75			1 734,85
5	Врач-психиатр	0,5	7 917,65	6 090,50	609,05	1 218,10			1 977,11
6	Медицинская сестра	1	34 142,00	7 940,00	794,00	25 408,00			8 525,56
7	Медицинская сестра	0,5	7 225,40	3 970,00	397,00	2 858,40			1 804,25
8	Инструктор по трудовой терапии	1	34 137,72	5 196,00	519,60	28 422,12			8 524,50
9	Заведующий отделением-врач по лечебной физкультуре	1	68 209,08	13 017,00	1 301,70	53 890,38			17 032,42
10	Врач по лечебной физкультуре	0,5	7 917,65	6 090,50	609,05	1 218,10			1 977,11
11	Инструктор по лечебной физкультуре	1	34 124,09	7 007,00	980,98	26 136,11			8 521,09
11	Инструктор по лечебной физкультуре	1	13 943,93	7 007,00	980,98	5 955,95			3 481,92
11	Инструктор по лечебной физкультуре	1	34 123,96	6 227,00	871,78	27 025,18			8 521,06
12	Инструктор по лечебной физкультуре	1	13 920,20	5 705,00	798,70	7 416,50			3 476,00
13	Инструктор по лечебной физкультуре	1	34 137,72	5 196,00	727,44	28 214,28			8 524,50
14	Медицинская сестра	1	34 146,98	8 939,00	893,90	24 314,08			8 526,81
15	Санитарка	1	13 931,50	5 066,00	709,24	8 156,26			3 478,82
16	Врач клинической лабораторной диагностики	0,5	6 949,25	4 512,50	451,25	1 985,50			1 735,29
16	Врач клинической лабораторной диагностики	0,5	7 917,65	6 090,50	609,05	1 218,10			1 977,11
17	Лаборант	0,5	17 054,60	2 690,00	269,00	14 095,60			4 258,69
18	Санитарка	0,5	6 965,75	2 533,00	253,30	4 179,45			1 739,41
19	Медицинская сестра*	1	34 146,98	8 939,00	893,90	24 314,08			8 526,81
20	Санитарка* (сезонные работы с 01.05. по 30.09)	0,5	17 047,09	2 533,00	253,30	14 260,79			4 256,81
21	Заведующий отделением-врач-физиотерапевт	1	68 209,08	13 017,00	1 301,70	53 890,38			17 032,42
22	Врач-физиотерапевт	0,5	7 917,65	6 090,50	609,05	1 218,10			1 977,11
23	Врач-физиотерапевт	1	68 213,60	12 181,00	1 218,10	54 814,50			17 033,55
23	Врач-физиотерапевт	0,5	7 917,65	6 090,50	609,05	1 218,10			1 977,11
24	Врач-рефлексотерапевт	1	68 197,50	10 825,00	1 082,50	56 290,00			17 029,53
25	Врач-рефлексотерапевт	1	13 898,50	9 025,00	902,50	3 971,00			3 470,58
26	Врач ультразвуковой диагностики	0,5	7 917,65	6 090,50	609,05	1 218,10			1 977,11
27	Врач мануальной терапии	2	136 395,00	21 650,00	3 031,00	111 714,00			34 059,06
28	Врач мануальной терапии	1	16 322,54	12 181,00	1 705,34	2 436,20			4 075,89
29	Врач мануальной терапии	0,5	8 161,27	6 090,50	852,67	1 218,10			2 037,94
29	Врач мануальной терапии	0,5	6 949,25	4 512,50	631,75	1 805,00			1 735,29
30	Старшая медицинская сестра по физиотерапии	1	34 176,03	9 849,00	984,90	23 342,13			8 534,06
32	Медицинская сестра по физиотерапии	3	102 420,94	26 817,00	3 734,38	71 869,56			25 575,43
33	Медицинская сестра по физиотерапии	1	13 895,70	6 617,00	926,38	6 352,32			3 469,88
33	Медицинская сестра по физиотерапии	0,5	6 972,42	4 469,50	625,73	1 877,19			1 741,08
33	Медицинская сестра по физиотерапии	1	13 895,00	7 940,00	794,00	5 161,00			3 469,71
34	Медицинская сестра по массажу	2	68 293,96	17 878,00	2 502,92	47 913,04			17 053,62

35	Медицинская сестра по массажу	2	27 889,68	17 878,00	2 502,92	7 508,76		6 964,30
36	Медицинская сестра по массажу	3	102 401,46	21 834,00	3 056,76	77 510,70		25 570,57
37	Медицинская сестра по массажу	3	102 431,16	19 851,00	2 779,14	79 801,02		25 577,98
37	Медицинская сестра по массажу	0,5	6 972,42	4 469,50	625,73	1 877,19		1 741,08
38	Санитарка	2	68 188,36	10 132,00	1 418,48	56 637,88		17 027,25
39	Заведующий отделением-врач-невролог	1	69 021,64	13 017,00	2 114,26	53 890,38		17 235,32
40	Врач-педиатр	1	69 010,06	10 825,00	1 895,06	56 290,00		17 232,43
40	Врач-педиатр	0,5	7 036,25	5 412,50	541,25	1 082,50		1 757,01
41	Врач-невролог	0,5	7 917,65	6 090,50	609,05	1 218,10		1 977,11
42	Медицинская сестра	1	13 944,84	8 939,00	893,90	4 111,94		3 482,15
43	Медицинская сестра процедурной	0,5	6 945,44	4 539,50	635,53	1 770,41		1 734,34
44	Медицинская сестра палатная (постовая)	2	72 631,06	17 878,00	6 124,90	48 628,16		18 136,63
44	Медицинская сестра палатная (постовая)	0,5	8 056,70	4 469,50	1 531,23	2 055,97		2 011,83
45	Медицинская сестра палатная (постовая)	2	72 621,10	15 880,00	5 925,10	50 816,00		18 134,14
46	Заведующий отделением-врач-терапевт	1	69 099,16	11 574,00	1 969,96	55 555,20		17 254,68
47	Врач-терапевт	0,5	7 917,65	6 090,50	609,05	1 218,10		1 977,11
48	Врач-терапевт	1	69 010,06	10 825,00	1 895,06	56 290,00		17 232,43
47	Врач-терапевт	0,5	7 036,25	5 412,50	541,25	1 082,50		1 757,01
49	Врач-травмотолог-ортопед	1	69 041,56	9 025,00	1 715,06	58 301,50		17 240,30
50	Врач-невролог	0,5	7 917,65	6 090,50	609,05	1 218,10		1 977,11
51	Врач-невролог	1	69 010,06	10 825,00	1 895,06	56 290,00		17 232,43
52	Врач-невролог	1	69 041,56	9 025,00	1 715,06	58 301,50		17 240,30
50	Врач-невролог	0,5	7 917,65	6 090,50	609,05	1 218,10		1 977,11
53	Врач-трансфузиолог	0,25	3 958,83	3 045,25	304,53	609,05		988,56
54	Старшая медицинская сестра	1	34 176,03	9 849,00	984,90	23 342,13		8 534,06
55	Медицинская сестра палатная (постовая)	1	36 302,37	7 278,00	2 896,35	26 128,02		9 065,03
56	Медицинская сестра палатная (постовая)	3	108 931,65	23 820,00	8 887,65	76 224,00		27 201,21
56	Медицинская сестра палатная (постовая)	0,5	8 031,78	3 970,00	1 481,28	2 580,50		2 005,61
57	Медицинская сестра	0,5	17 071,86	3 308,50	330,85	13 432,51		4 263,00
57	Медицинская сестра	0,5	6 972,42	4 469,50	446,95	2 055,97		1 741,08
58	Медицинская сестра процедурной	1	34 137,04	9 079,00	1 271,06	23 786,98		8 524,33
59	Санитарка	0,5	6 965,75	2 533,00	253,30	4 179,45		1 739,41
60	Заведующий отделением-врач-невролог	1	17 734,66	13 017,00	2 114,26	2 603,40		4 428,50
61	Врач по лечебной физкультуре	1	15 835,30	12 181,00	1 218,10	2 436,20		3 954,22
62	Врач-травмотолог-ортопед	0,5	6 949,25	4 512,50	451,25	1 985,50		1 735,29
63	Врач-терапевт	0,75	10 554,38	8 118,75	811,88	1 623,75		2 635,52
64	Медицинская сестра палатная (постовая)	2	72 631,06	17 878,00	6 124,90	48 628,16		18 136,63
65	Медицинская сестра палатная (постовая)	0,5	8 056,70	4 469,50	1 531,23	2 055,97		2 011,83
65	Медицинская сестра палатная (постовая)	1	16 113,39	8 939,00	3 062,45	4 111,94		4 023,66
65	Медицинская сестра палатная (постовая)	1	14 554,95	7 940,00	2 962,55	3 652,40		3 634,50
66	Медицинская сестра	1	13 944,84	8 939,00	893,90	4 111,94		3 482,15
67	Инструктор по лечебной физкультуре	1	34 115,90	5 705,00	798,70	27 612,20		8 519,05
68	Медицинская сестра по массажу	1	34 146,98	8 939,00	1 251,46	23 956,52		8 441,80
68	Медицинская сестра по массажу	0,5	6 972,42	4 469,50	625,73	1 877,19		1 741,08
69	Медицинская сестра процедурной	0,5	6 945,44	4 539,50	453,95	1 951,99		1 734,34
70	Санитарка	0,5	6 965,75	2 533,00	253,30	4 179,45		1 739,41
	<b>Итого:</b>	<b>x</b>	<b>2 727 077,15</b>	<b>x</b>	<b>x</b>	<b>x</b>	<b>x</b>	<b>680 890,70</b>

1.2. Расчеты (обоснования) выплат персоналу при направлении в служебные командировки

КФО

2

КВР

112

№ п/п	Наименование расходов	Средний размер выплаты на одного работника в день, руб.	Количество работников, чел.	Количество дней	Сумма, руб. (гр. 3 x гр. 4 x гр. 5)
1	2	3	4	5	6
1	Пособие по уходу за детьми от 1,5 до 3-х лет	1,69	1	31	52,27
2	Пособие по уходу за детьми от 1,5 до 3-х лет	1,65	1	116	191,89
3	Пособие по уходу за детьми от 1,5 до 3-х лет	1,65	1	190	313,70
	<b>Итого:</b>	<b>x</b>	<b>x</b>	<b>x</b>	<b>557,85</b>

**1.4. Расчеты (обоснования) страховых взносов на обязательное страхование в Пенсионный фонд Российской Федерации, в Фонд социального страхования Российской Федерации, в Федеральный фонд обязательного медицинского**

КФО

2

КВР

119

№ п/п	Наименование государственного внебюджетного фонда	Сумма взноса, руб.
1	2	4
1	Страховые взносы в Пенсионный фонд Российской Федерации, всего	305 246,33
1.1	в том числе: по ставке 22%	305 246,33
1.2	по ставке 10%	
1.3	с применением пониженных тарифов взносов в Пенсионный фонд Российской Федерации для отдельных категорий плательщиков	
2	Страховые взносы в Фонд социального страхования Российской Федерации, всего	43 011,98
2.1	в том числе: обязательное социальное страхование на случай временной нетрудоспособности и в связи с материнством по ставке 2,9%	40 237,02
2.2	с применением ставки взносов в Фонд социального страхования Российской Федерации по ставке 0,0%	
2.3	обязательное социальное страхование от несчастных случаев на производстве и профессиональных заболеваний по ставке 0,2%	2 774,97
2.4	обязательное социальное страхование от несчастных случаев на производстве и профессиональных заболеваний по ставке 0,_%*	
2.5	обязательное социальное страхование от несчастных случаев на производстве и профессиональных заболеваний по ставке 0,_%*	
3	Страховые взносы в Федеральный фонд обязательного медицинского страхования, всего	69 951,36
	<b>Итого:</b>	<b>418 209,68</b>

\* Указываются страховые тарифы, дифференцированные по классам профессионального риска, установленные Федеральным законом от 22 декабря 2005 г. № 179-ФЗ "О страховых тарифах на обязательное социальное страхование от несчастных случаев на производстве и профессиональных заболеваний на 2006 год" (Собрание законодательства Российской Федерации, 2005, № 52, ст. 5592; 2015,



1.4. Расчеты (обоснования) страховых взносов на обязательное страхование в Пенсионный фонд Российской Федерации, в Фонд социального страхования Российской Федерации, в Федеральный фонд обязательного медицинского

КФО

2

КВР

119

№ п/п	Наименование государственного внебюджетного фонда	Сумма взноса, руб.
1	2	4
1	Страховые взносы в Пенсионный фонд Российской Федерации, всего	149 795,95
1.1	в том числе: по ставке 22%	149 795,95
1.2	по ставке 10%	
1.3	с применением пониженных тарифов взносов в Пенсионный фонд Российской Федерации для отдельных категорий плательщиков	
2	Страховые взносы в Фонд социального страхования Российской Федерации, всего	21 107,61
2.1	в том числе: обязательное социальное страхование на случай временной нетрудоспособности и в связи с материнством по ставке 2,9%	19 745,83
2.2	с применением ставки взносов в Фонд социального страхования Российской Федерации по ставке 0,0%	
2.3	обязательное социальное страхование от несчастных случаев на производстве и профессиональных заболеваний по ставке 0,2%	1 361,78
2.4	обязательное социальное страхование от несчастных случаев на производстве и профессиональных заболеваний по ставке 0,_%*	
2.5	обязательное социальное страхование от несчастных случаев на производстве и профессиональных заболеваний по ставке 0,_%*	
3	Страховые взносы в Федеральный фонд обязательного медицинского страхования, всего	34 180,71
	<b>Итого:</b>	<b>205 084,28</b>

\* Указываются страховые тарифы, дифференцированные по классам профессионального риска, установленные Федеральным законом от 22 декабря 2005 г. № 179-ФЗ "О страховых тарифах на обязательное социальное страхование от несчастных случаев на производстве и профессиональных заболеваний на 2006 год" (Собрание законодательства Российской Федерации, 2005, № 52, ст. 5592; 2015,

3. Расчет (обоснование) расходов на уплату налогов, сборов и иных платежей

Код видов расходов

852

Источник финансового обеспечения

Поступления от оказания услуг, выполнения работ, реализации готовой продукции иной приносящей доход деятельности

№ п/п	Наименование расходов	Налоговая база, руб.	Ставка налога, %	Сумма исчисленного налога, подлежащего уплате, руб. (гр. 3 х гр. 4 / 100)
1	2	3	4	5
1.	Государственная пошлина			20 000,00
	Итого:	х	х	20 000,00

Код видов расходов

853

Источник финансового обеспечения

Поступления от оказания услуг, выполнения работ, реализации готовой продукции иной приносящей доход деятельности

№	Наименование расходов	Налоговая	Ставка	Сумма исчисленного
1	2	3	4	5
1.	Уплата иных платежей (пени, штрафы)	Согласно предъявленных требований, исполнительных листов		9 365,38
	Итого:	х	х	9 365,38

6. Расчет (обоснование) расходов на закупку товаров, работ, услуг

Код видов расходов

244

Источник финансового обеспечения

Поступления от оказания услуг, выполнения работ, реализации готовой продукции иной приносящей доход деятельности

6.1. Расчет (обоснование) расходов на оплату услуг связи

№ п/п	Наименование расходов	Количество номеров	Количество платежей в год	Стоимость за единицу, руб.	Сумма, руб. (гр. 3 x гр. 4 x гр. 5)
1	2	3	4	5	6
1	Услуги местной и внутризональной связи (телефон)	5	5	841,44	21 036,09
2	Услуги интернет связи по передаче данных, доступ в компьютерную сеть	1	1	2 963,91	2 963,91
3	Почтовые услуги (почтовые уведомления, марки)	1	1	8 000,00	8 000,00
	<b>Итого:</b>	<b>x</b>	<b>x</b>	<b>x</b>	<b>32 000,00</b>

6.5. Расчет (обоснование) расходов на оплату работ, услуг по содержанию имущества

КФО

2

КВР

244

№ п/п	Наименование расходов	Стоимость работ (услуг), руб.
* 1	2	5
1	Тех.обслуживание бассейна	228 000,00
2	Тех.обслуживание тревожной сигнализации	150 000,00
3	ТО системы внутреннего и наружного видеонаблюдения	25 000,00
4	Техническое обслуживание лифта	45 965,00
5	Техническое освидетельствование лифта	4 500,00
6	Замеры сопротивления защитного заземления и переходного сопротивления в сети	30 000,00
7	Техосмотр и диагностика автотранспорта	9 000,00
8	Техническое обслуживание, предрейсовый и послерейсовый технический осмотр автотранспорта	25 000,00
9	Техническое обслуживание медицинской техники	99 600,00
10	Поверка и калибровка средств измерения (весов, гирь, дозаторов, манометров, вакууметров, гигрометров, аппаратов НЧ-терапии)	50 000,00
11	Услуги по сбору и транспортировке опасных отходов	103 970,00
12	Ветеринарное обслуживание и обследование	20 000,00
13	Услуги по профилактике и борьбе с переносчиками инфекционных заболеваний (синантропными грызунами и насекомыми)	56 000,00
	<b>Итого:</b>	<b>847 035,00</b>

\* Укажите адрес объекта

6.6. Расчет (обоснование) расходов на оплату прочих работ, услуг

3712

КФО



КВР



№ п/п	Наименование расходов	Количество договоров	Стоимость услуги, руб.
1	2	3	4
1	Обучение врачей	1	300 000,00
2	Обучение медицинских сестер	1	280 000,00
3	Обучение сотрудников по программам реабилитации	1	400 000,00
4	Оказание услуг по периодическому медицинскому осмотру	1	100 000,00
5	Специальная оценка условий труда	1	25 000,00
6	Установка внутреннего видеонаблюдения	1	684 151,76
7	Транспортировка и утилизация медицинских отходов	1	50 000,00
8	Лабораторные исследования	1	50 000,00
	<b>Итого:</b>	<b>х</b>	<b>1 889 151,76</b>

## 6.7. Расчет (обоснование) расходов на приобретение основных средств, материальных запасов

КФО

№ п/п	Наименование расходов	Сумма, руб. (гр. 2 x гр. 3)
1	2	4
1	Овощерезка+протиручная машина КОСАТЕГ HL 300 (5 ДИСКОВ)	32 000,00
2	Стимулятор глубоких тканей электромагнитный переносной	120 000,00
3	Тренажер для пассивных циклических занятий для локтевого сустава	352 815,00
4	Оборудование для логопедического кабинета	76 597,00
5	Аппарат искусственной вентиляции легких, ручной, многоразового использования	8 000,00
6	Аппарат для лечения холодным воздухом "Холод"	34 680,00
7	Массажер пневматический "Лимфа лижен"	59 000,00
8	Ортез для локтя/запястья/кисти руки, для взрослых	7 500,00
9	Пульсоксиметр	8 000,00
10	Секундомер	1 700,00
11	Циркуль Вебера	25 718,00
12	Алгезиметр температурный	15 000,00
13	Система шин для верхней конечности, из пластика	12 600,00
14	Система формовки шины для нижней конечности из термопластика	10 000,00
15	Негатоскоп	16 440,00
16	Угломер	13 500,00
17	Компьютер с программами когнитивной реабилитации RENACOM	1 095 187,44
18	Аппарат "Ранет" (ДМВ-терапия)	165 000,00
19	Тренажер для пальцев и кистей рук реабилитационный	8 000,00
20	Беговая дорожка электрическая с регулировкой скорости, высоты	71 290,00
21	Дорожка беговая ортопедическая, детская	150 000,00
22	Лечебно-нагрузочный костюм "Адели"	120 000,00
23	Набор для проведения гимнастики при инсульте (эспандеры, колена, мячи диаметром 30-35 см.)	1 733,61
24	Приобретение журналов регистрации противопожарного инструктажа на	3 150,00
25	Бытовая химия	327 863,34
	<b>Итого:</b>	<b>2 735 774,39</b>

6.7. Расчет (обоснование) расходов на приобретение основных средств, материальных запасов

КФО

№ п/п	Наименование расходов	Сумма, руб. (гр. 2 x гр. 3)
1	Корма для животных	44 000,00
	Итого:	44 000,00

6.7. Расчет (обоснование) расходов на приобретение основных средств, материальных запасов

КФО

2

№ п/п	Наименование расходов	Сумма, руб. (гр. 2 x гр. 3)
	1	4
1	Питание	759 412,60
	<b>Итого:</b>	<b>759 412,60</b>



6.7. Расчет (обоснование) расходов на приобретение основных средств, материальных запасов

КФО

Итого: 271 125,00 руб. ОГРН 1028000653112

№ п/п	Наименование расходов	Сумма, руб. (гр. 2 x гр. 3)
	1	4
1	Медикаменты	271 125,00
	<b>Итого:</b>	<b>271 125,00</b>